



Klikkaamalla polun ikoneita ja sinisiä painikkeita saat lisätietoa



Osana hoitoa tarvittaessa

# Lastenreumapotilaan polku



Tulosta



**MIKÄ MINULLA ON?**  
**REUMAEPÄILY**

**VIHDON TIEDÄN!**

**DIAGNOOSIN SAAMINEN**



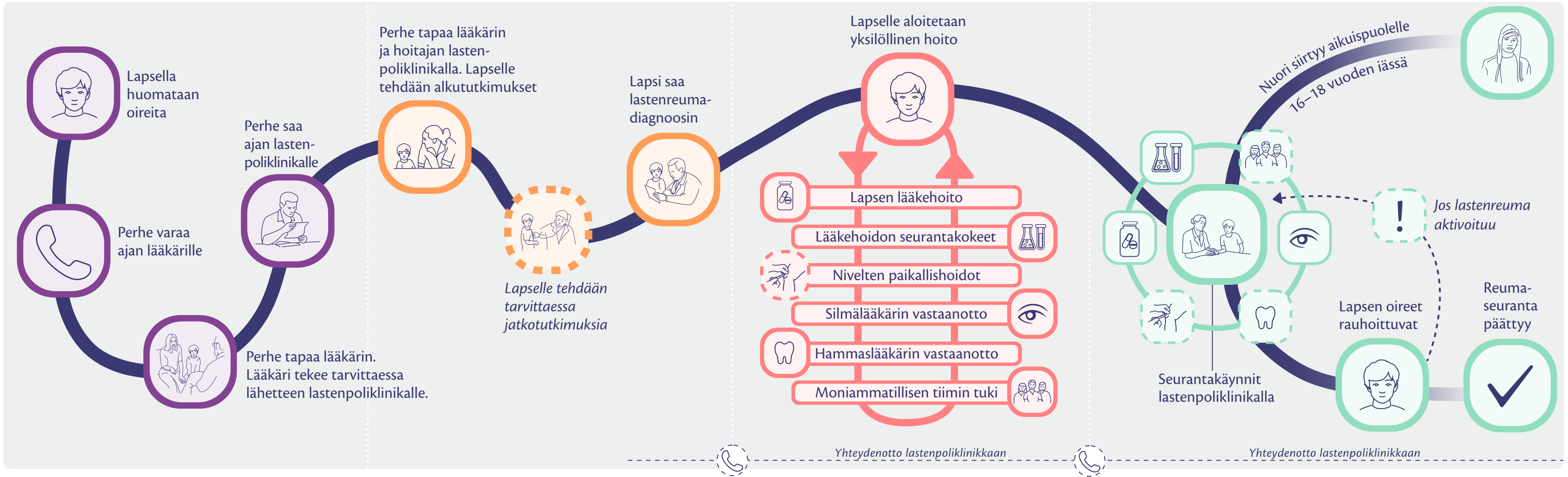
**MITÄ TAPAHTUU?**

**HOITO**

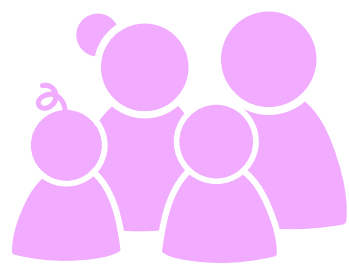


**ELÄMÄ JATKUU**

**SEURANTA**



## LASTENREUMA PERHEEN ARJESSA



Sopeutuminen >

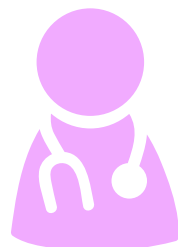
Liikunta ja ravitsemus >

Usein kysytyt kysymykset >

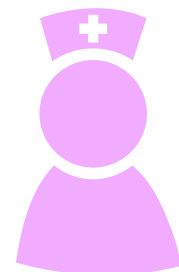
Päivähoito ja koulu >

Vertaistuki >

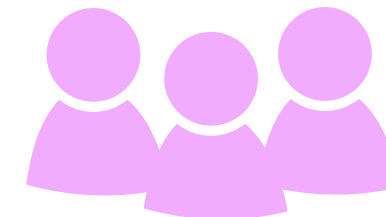
## KULJEMME RINNALLASI



Lasten reumalääkäri >



Reumahoitaja >



Toimintaterapeutti >

Kuntoutusohjaaja >

Psyykkinen tuki >

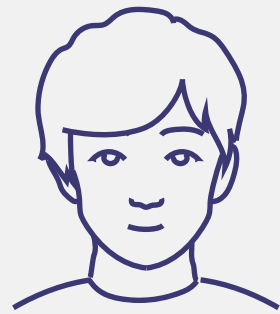
Sosiaalityöntekijä >

Fysioterapeutti >

## OLE YHTEYDESSÄ

Reumapoliklinikoiden yhteystiedot >

Reumaliitto: Tietoa ja vertaistukea >



Lastenreumapotilaan polku

# LAPSELLA HUOMATAAN OIREITA

---

**Lue lisää:**

[Terveyskylä: tietoa oireista](#)



Lastenreumapotilaan polku

# PERHE TAPAA LÄÄKÄRIN

Lääkäri tekee tarvittaessa lähetteen lastenreumapoliklinikalle

**Lue lisää:**

[Sairaalahoitoon valmistautuminen](#)

[Muistilista lääkärin vastaanotolle](#)



Lastenreumapotilaan polku

## PERHE SAA AJAN LASTENPOLIKLINIKALLE

---

Lähettävän lääkärin kiireellisyysarvio voi muuttua vastaanottavassa yksikössä.  
Hyväksytyn lähetteen jälkeen perhe saa ajan lastenpoliklinikalle.



Lastenreumapotilaan polku

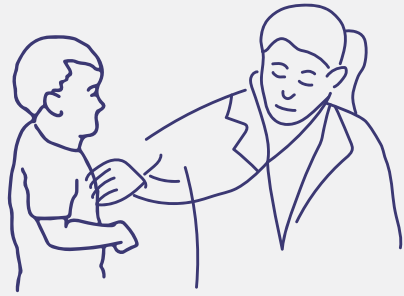
## PERHE TAPAA LÄÄKÄRIN JA HOITAJAN LASTENPOLIKLINIKALLA.

Lapselle tehdään alkututkimukset

### Lue lisää:

[Terveyskylä: lastenreuman toteaminen ja ultraäänitutkimus](#)

[Reumaliitto: tarina ensimmäisestä poliklinikkakäynnistä](#)



Lastenreumapotilaan polku

# LAPSELLE TEHDÄÄN TARVITTAESSA JATKOTUTKIMUKSIA

**Lue lisää:**

[Terveyskylä: lapsen kuvantamistutkimukset](#)



Lastenreumapotilaan polku

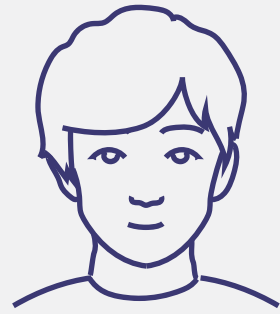
# LAPSI SAA LASTENREUMADIAGNOOSIN

## Lue lisää:

[Reumaliitto: lastenreuma-aapinen](#)

[Terveyskylä: tietoa lastenreumasta](#)

[Terveyskylä: tietoa lastenreuman alatyypeistä](#)



Lastenreumapotilaan polku

# LAPSELLE ALOITETAAN YKSILÖLLINEN HOITO

---

**Lue lisää:**

[Terveyskylä: tietoa hoidosta](#)





Lastenreumapotilaan polku

# LAPSEN LÄÄKEHOITO

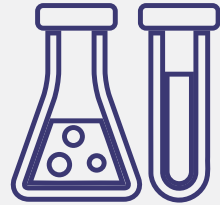
## Lue lisää:

[Reumaliitto: lasten reumasairauksien lääkehoito](#)

[Terveyskylä: tietoa lääkehoidosta](#)

[Reumaliitto: rokotukset reumataudeissa](#)

[Terveyskylä: tietoa rokotuksista](#)



Lastenreumapotilaan polku

## SEURANTAKOKEET

Lapsen laboratoriokokeet otetaan sovituin välein terveysasemalla tai poliklinikkakäynnin yhteydessä reumalääkityksen vuoksi.

Verikokeet ovat osa lapsen lääkityksen seuranta ja niillä kontrolloidaan maksa-arvoja, verenkuvaa sekä tarvittaessa tulehdusarvoa. Jos verikokeissa ilmenee poikkeavaa (kts alla), sovitaan jatko-ohjeet hoitavan tahon kanssa.

Jos seurantaverikokeissa esiintyy poikkeavuuksia, metotreksaatti tauotetaan:

- Jos ALAT > 100, metotreksaattilääkitys jätetään tauolle ja jatkoannoksesta päättää lapsen hoitoyksikkö.
- Jos leukosyyttitaso on <3 ja neutrofiilitaso <1, on syytä olla yhteydessä omaan hoitoyksikköön ja jättää metotreksaattilääkitys tauolle.



Lastenreumapotilaan polku

# NIVELTEN PAIKALLISHOIDOT

## Lue lisää:

[Reumaliitto: lasten reumasairauksien lääkehoito](#)

[Terveyskylä: tietoa nivelten paikallishoidoista](#)



Lastenreumapotilaan polku

# SILMÄLÄÄKÄRIN VASTAANOTTO

---

## Lue lisää:

[Terveyskylä: silmän värikalvotulehdus](#)

[Terveyskylä: mitä silmälääkärikäynnillä tapahtuu?](#)

[Reumaliitto: reumataudit ja silmät](#)



Lastenreumapotilaan polku

## HAMMASLÄÄKÄRIN VASTAANOTTO

Reumaa sairastavan on tärkeää huolehtia suun terveydestä.

### Purennan tarkastuksesta:

Lastenreuma voi aiheuttaa muutoksia leukaniveliin, jolloin suun avautuminen voi vaikeutua. Reumaa sairastavalla lapsella hammaslääkäri tutkii ja seuraa leukojen toimintaa ja kasvua säännöllisesti suun terveydenhuollon käyntien yhteydessä leukanivelen mahdollisen tulehduksen takia. Leukojen alueelta otetaan tarvittaessa röntgenkuva tai magneettikuvaus, joskus myös tietokonetomografiakuvaus.

Leukanivelten rauhoittamiseksi ja puremalihasten rentouttamiseksi hammaslääkäri saattaa määrätä purentakiskon käytettäväksi öisin. Jos tulehdus leukanivelessä aiheuttaa muutoksia lapsen hampaiden purentasuhteissa, on oikomishoito tarpeen. Oikomishoidosta vastaava hammaslääkäri tekee hoitosuunnitelman joko terveystieteiden keskuksessa tai sairaalassa.

### Hammashoito

Hammaslääkäri tutkii lastenreumaa sairastavan lapsen suun sekä seuraa leukojen toimintaa ja kasvua säännöllisesti suun terveydenhuollon käyntien yhteydessä leukanivelen mahdollisen tulehduksen takia. Hammaslääkäri opastaa myös lasta huolehtimaan itse suunsa terveydestä. Hammaslääkäri sopii yleensä potilaan kanssa myös tulevista hoidoista eli määräaikaistarkastuksista potilaan yksilöllisen tarpeen mukaisesti. Jos tarvitaan tarkempaa tutkimusta, leukanivelet tutkitaan kaiku- tai magneettikuvauksella röntgenkuvauksen lisäksi. Leukanivelten rauhoittamiseksi ja puremalihasten rentouttamiseksi hammaslääkäri saattaa määrätä purentakiskon käytettäväksi öisin. Jos tulehdus leukanivelessä aiheuttaa muutoksia hampaiden purentasuhteissa, on oikomishoito tarpeen.



Lastenreumapotilaan polku

## HAMMASLÄÄKÄRIN VASTAANOTTO

Suun perushoito, kuten tarkastukset, ehkäisevä suun terveydenhoito ja paikkaushoito järjestetään terveyskeskuksessa.

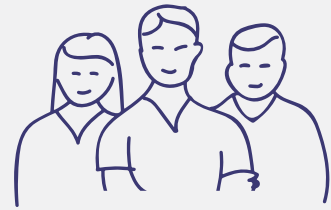
### Oikomishoito

Hampaita oiotaan erilaisten purentahäiriöiden vuoksi. Yleisin syy oikomishoitoon on purentahäiriö, joka haittaa hampaiston normaalia kehitystä tai toimintaa. Virheellinen purenta voi estää kunnollisen pureskelun ja aiheuttaa pään ja kasvojen alueen kiputiloja. Hoidossa käytetään irrotettavia tai kiinteitä oikomiskojeita. Oikomishoidon aikana hampaiden huolellinen puhdistus on tavallistakin tärkeämpää. Lapsilla aktiivinen oikomishoito kestää yleensä pari vuotta hoidon nivoutuessa leukojen kasvuun ja pysyvien hampaiden puhkeamiseen. Luustoperäisten purentavirheiden hoito kestää yleensä pituuskasvun päättymiseen asti.

### Lue lisää:

[Terveyskirjasto: Suun hoito reumasairauksissa](#)

[Reumaliitto: Reuma ja suun terveys](#)



Lastenreumapotilaan polku

## MONIAMMATILLISEN TIIMIN TUKEA

Moniammatillinen tiimi on lapsen ja perheen tukena tarvittaessa polun eri vaiheissa.

### Lue lisää:

[Psyykinen tuki](#)

[Sosiaalityöntekijä](#)

[Fysioterapeutti](#)

[Toimintaterapeutti](#)

[Kuntoutusohjaaja](#)



Lastenreumapotilaan polku

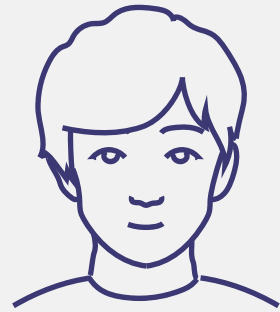
# SEURANTAKÄYNNIT LASTENPOLIKLINIKALLA

---

**Lue lisää:**

[Terveyskylä: kontrollikäynnit](#)





Lastenreumapotilaan polku

## LAPSEN OIREET RAUHOITTUVAT

---

Kun lastenreuma on rauhallinen tai oireeton lääkärin ja hoitajan kontrollikäynnit toteutuvat harvemmin riippuen lapsen iästä ja sairauden luonteesta.



Lastenreumapotilaan polku

## REUMASEURANTA PÄÄTTYY

---

Jos lapsi on ollut pitkään oireeton, reumaseuranta päättyy lastenpoliklinikalla.

Jos uudet oireet ilmaantuvat myöhemmin, perheen tulee ottaa yhteys avoterveydenhuollon lääkäriin.



Lastenreumapotilaan polku

# JOS LASTENREUMA AKTIVOITUU

---

Jos lastenreuman oireet aktivoituvat, perheen tulee ottaa yhteyttä omaan lastenpoliklinikkaan.



Lastenreumapotilaan polku

# NUORI SIIRTYY AIKUISPUOLELLE

16-18 vuoden iässä

## Lue lisää:

[Terveyskylä: tietoa hoidon siirtymisestä](#)

[Reumaliitto: nuoren ensitietoa](#)

[Reumaliitto: tietoa ja tukea nuorille](#)

Lastenreumapotilaan polku

# SOPEUTUMINEN

---

## Lue lisää:

[Reumaliitto: lapsiperheen tuet ja palvelut](#)

[Reumaliitto: tietoa sosiaaliturvasta](#)

[Terveyskylä: sopeutumisvalmennus](#)

[Reumaliitto: sopeutumusvalmennus](#)

[Kela: sopeutumusvalmennuskurssit](#)

[Terveyskylä: tietoa sosiaaliturvasta](#)

Lastenreumapotilaan polku

# LIIKUNTA JA RAVITSEMUS

---

## Lue lisää:

[Reumaliitto: lasten liikuntaopas](#)

[Reumaliitto: tietoa ravitsemuksesta](#)

[Terveyskylä: liikunta ja ravinto](#)

Lastenreumapotilaan polku

# USEIN KYSYTYT KYSYMYKSET

---

**Lue lisää:**

[Reumaliitto: reumasanakirja](#)

Lastenreumapotilaan polku

## PÄIVÄHOITO JA KOULU

---

Jokaisen lapsen opettajan tulisi tietää lapsen erityistarpeet. Lastenreumaa sairastavan oppilaan vanhempien olisi hyvä keskustella opettajan kanssa ja kertoa lapsen sairauteen liittyvistä asioista. Sama koskee päiväkotia. Joskus voidaan tarvita erityistoimia: erityiskalusteet, rannetukien tai tietokoneen käyttö ja muut erityisjärjestelyt. Ne tulisi sopia yhdessä lapsen/nuoren kanssa ja kunnioittaa tässä hänen omaa näkemystään. Lastenreumaa sairastavat lapset voivat osallistua liikunta-aktiviteetteihin, mutta koulu- ja päiväkotihenkilökunnalle tulisi kertoa sairaudesta, jotta oireiden mahdollisesti ilmaantuessa he osaavat ottaa muuttuvat tilanteet huomioon.



Lastenreumapotilaan polku

# VERTAISTUKI

---

## Lue lisää:

[Reumaliitto: tietoa ja tukea perheille](#)

[Reumaliitto: tietoa ja tukea nuorille](#)

[Terveyskylä: vertaistuki](#)

Lastenreumapotilaan polku

# LASTEN REUMALÄÄKÄRI

---

Lastenreuman toteaa alan erikoislääkäri. Reumalääkäri on vastuussa myös sairauden hoidosta ja seurannasta. Lastenreumaa sairastava siirtyy aikuisia hoitavan reumalääkärin seurantaan 16–18 -vuotiaana.

Lastenreumapotilaan polku

# REUMAHOITAJA

---

Reumahoitaja huolehtii reumapotilaiden seurantakäynneistä yhteistyössä lääkärin kanssa. Lisäksi reumahoitajan vastuulla ovat muun muassa hoidonohjaus, hoidon seuranta ja jatkohoitojen järjestelyt. Reumahoitajaan voi tarvittaessa olla yhteydessä puhelimitse.

Lastenreumapotilaan polku

## PSYKKINEN TUKE

---

Psyykkisen tuen ammattilainen (esim. psykologi) voi auttaa perhettä sopeutumisessa. Lapsen sairastama reuma saattaa vaikuttaa koko perheen psyykkiseen hyvinvointiin, lapsen kehittyvään minäkuvaan ja alentaa elämänlaatua. Perhe voidaan ohjata ammattilaiselle, joka voi auttaa lasta jaksamaan paremmin sairauden kanssa. Ammattilainen voi opettaa psykologisia kivunhallintakeinoja ja auttaa esimerkiksi pistospelon selättämisessä.

[Moniammatillisen tiimin tuki](#)

Lastenreumapotilaan polku

# SOSIAALITYÖNTEKIJÄ

---

Sosiaalityöntekijä auttaa sairaan lapsen vanhempia arjen ja taloudellisten haasteiden ratkaisemisessa ja sosiaalipalvelujen hakemisessa. Hän auttaa vanhempia selvittämään, onko lapsen sairauden vuoksi mahdollisuutta kuntoutukseen tai sosiaaliturvaan ottaen huomioon koko perheen. Nuoren kasvaessa sosiaalityöntekijä voi olla tukena ammatinvalinta- ja opiskelukysymyksissä.

[Moniammatillisen tiimin tuki](#)

Lastenreumapotilaan polku

## FYSIOTERAPEUTTI

---

Fysioterapeutti arvioi lapsen/nuoren toimintakykyä ja ikätasoista liikkumista. Hän tutkii lapsen nivelten liikelaajuuksia ja lihasvoimaa. Fysioterapeutti antaa tarvittaessa ohjeita kivunhoitoon ja liikeharjoitteita nivelten liikkuvuuden tukemiseksi. Hän voi tarvittaessa suositella apuvälineitä.

[Moniammatillisen tiimin tuki](#)

Lastenreumapotilaan polku

# TOIMINTATERAPEUTTI

---

Toimintaterapeutti arvioi lapsen/ nuoren yläraajojen, käsien ja kaularangan toimintaa. Yhteistyössä perheen kanssa tarkastellaan lapsen suoriutumista päivittäisistä toiminnoista. Tarvittaessa toimintaterapeutti ohjaa yksilöllisiä toimintatapoja ergonomian parantamiseksi ja suosittelee pienapuvälineitä arkeen. Toimintaterapeutti valmistaa tarvittavat käsien ja kaularangan tuet yksilöllisesti.

[Moniammatillisen tiimin tuki](#)

Lastenreumapotilaan polku

# KUNTOUTUSOHJAAJA

---

Kuntoutusohjaaja tukee pitkäaikaissairasta lasta ja hänen perhettään sekä lähiympäristöä selviytymään paremmin sairauden kanssa keskustellen, rohkaisten ja kuunnellen. Laaja-alainen palveluihin ja tukitoimiin liittyvä ohjaus ja neuvonta ovat kuntoutusohjaajan työssä keskeistä. Lapsen hoidon edetessä ja myös seurantavaiheessa perheelle tarjotaan ohjausta erilaisista ajankohtaisista palveluista sekä välitetään tietoa sopeutumisvalmennus- ja kuntoutuskursseista että Reumaliiton toiminnasta.

[Moniammatillisen tiimin tuki](#)



Lastenreumapotilaan polku

# REUMAPOLIKLINIKOIDEN YHTEYSTIEDOT

---

## Yliopistosairaalat:

[HUS](#)

[KYS](#)

[Tays](#)

[TYKS](#)

[OYS](#)

## Keskussairaalat, joissa reumavastaanotto:

[E-PKS Seinäjoki](#)

[Etelä-Karjalan KS Lappeenranta](#)

[K-HKS Hämeenlinna](#)

[Kainuun KS Kajaani](#)

[Keski-Pohjanmaan KS Kokkola](#)

[Keski-Suomen KS Jyväskylä](#)

[Kymenlaakson KS Kotka](#)

[Lapin KS Rovaniemi](#)

[Pohjois-Karjalan KS Joensuu](#)

[Päijät-Hämeen KS Lahti](#)

[Satakunnan KS Pori](#)

[Vaasan KS](#)

[Ålands hälso- och sjukvård](#)

## Ei erillistä reumavastaanottoa

**vaan hoidetaan Kuopiossa tai Oulussa:**

[Etelä-Savo Mikkelin KS \(KYS\)](#)

[Itä-Savo Savonlinna \(KYS\)](#)

[Länsi-Pohjan KS Kemi \(OYS\)](#)

Lastenreumapotilaan polku

# REUMALIITTO - TIETOA JA VERTAISTUKEA

---

**Lue lisää:**

[Reumaliitto](#)

[Reumalehti](#)

## Lastenreumapolun **TYÖRYHMÄ**

Lastenreumapotilaanpolku on toteutettu yhteistyössä yliopistosairaaloiden lastenreumapoliklinikoiden sekä Suomen Reumaliiton kanssa.

Lastenreumapotilaan polun suunnittelua ja toteutusta on tukenut Pfizer Oy Polun suunnittelutyöstä ja toteutuksesta on vastannut Kaufmann Agency Oy

