

**Zentrale Übersichtsseiten (Dashboards) für die Management – Ebene**



Gesamtverbrauch  
XXX-Group

+ n Benutzergruppe  
Management XXX

**Server - Software**



Hardware oder Virtuelle Maschine  
**GridVis Ultimate**  
- 1 GridVis Projekt gesamt (alle Firmen / alle Geräte)

- GridVis Desktop Funktion: Zugriff auf historische Daten, Reporte anlegen & Exporte ausführen, etc.
- Keine Online Funktionen (Desktop Version): Live Werte, Topologie, Graphen, Konfiguration von Geräten, etc.



- Primäre Nutzeroberfläche für Benutzer
- Über Benutzerverwaltung Anzeige der Übersichten (Dashboards) einschränkbar
- Zugriff auf historische & online Messwerte aller Standorte

**Virtuelle Maschine für Fa. 1**

- 8GB, Multi-Core, etc.
- 1x Janitza GridVis Dienst zur Auslesung von max. 300 Geräten
- Auslesung z.B. 3:00 – 6:00 Uhr

**Virtuelle Maschine für Fa. 4**

- 8GB, Multi-Core, etc.
- 1x Janitza GridVis Dienst zur Auslesung von max. 300 Geräten
- Auslesung z.B. 3:00 – 6:00 Uhr

**Virtuelle Maschine für Fa. 2**

- 8GB, Multi-Core, etc.
- 1x Janitza GridVis Dienst zur Auslesung von max. 300 Geräten
- Auslesung z.B. 3:00 – 6:00 Uhr

**Virtuelle Maschine für Fa. 5**

- 8GB, Multi-Core, etc.
- 1x Janitza GridVis Dienst zur Auslesung von max. 300 Geräten
- Auslesung z.B. 3:00 – 6:00 Uhr

**Virtuelle Maschine für Fa. 3**

- 8GB, Multi-Core, etc.
- 1x Janitza GridVis Dienst zur Auslesung von max. 300 Geräten
- Auslesung z.B. 3:00 – 6:00 Uhr

**Virtuelle Maschine für Fa. 6**

- 8GB, Multi-Core, etc.
- 1x Janitza GridVis Dienst zur Auslesung von max. 300 Geräten
- Auslesung z.B. 3:00 – 6:00 Uhr

**Server Hardware**

- Lokal oder dezentral (Rechenzentrum)
- Hardwareauslegung abzustimmen
- Kundenseitige Beistellung
- Installation als Dienstleistung nötig



.CSV – Austausch von Produktionsdaten  
Gemäß ISO 50003 / 50006

**SAP**

**Datenbank Messdaten**  
(Beistellung Kunde)



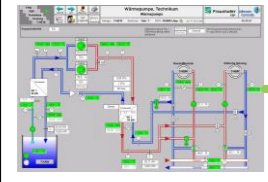
**Übergeordnetes-Netzwerk (VPN)**

Port 502: Zugriff UMG96RM-E und dessen ModbusRTU - Slaves  
Port 80: Zugriff UMG 512 / 511 / 509 / 508 / 605 / 604 und deren ModbusRTU - Slaves

1x Port belegt bei Auslesung der Geräte (firmenunabhängig)

1x Port belegt bei Zugriff auf Online-Werte der GridVis Energy

**Lokales Gebäudeleitsystem**  
Zusätzliche Visualisierung der Energiedaten



ca. 300x UMG 512 / 511 / 509 / 508 / 605 / 604 (UMG96RM-E beliebig)

1x Port dauerhaft für GLT belegt

1x Port belegt für - GridVis Energy (online / historisch) - GridVis Desktop: - Auslesung: - 1x Port zusätzlich belegt bei Parametrierung

**Lokaler GridVis Server Fa. XXX (Hardware oder VM)**

- nach Systemanforderungen
- Bei Bedarf: Lieferung Janitza



**Lokale Server - Software**

- 1x GridVis Projekt für Linde
- 1x GridVis Dienst
- Auslesung: 0:00 – 3:00 Uhr
- Keine Konfiguration zwischen 0:00 – 3:00 Uhr
- GridVis Desktop Funktion: Zugriff auf historische Daten, Reporte anlegen & Exporte ausführen, etc.
- Keine Online Funktionen (Desktop Version): Live Werte, Topologie, Graphen, etc.
- Über Benutzerverwaltung Anzeige der Übersichten (Dashboards) einschränkbar
- Zugriff auf historische & online Messwerte aller Standorte
- Einzelfunktionen der GridVis Desktop sperrbar über die Benutzerverwaltung

**Lokale Datenbank Messdaten Fa. XY (Beistellung)**

- Speicherung der lokalen Messdaten



XXXXX



XXXXX



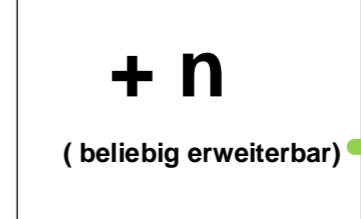
XXXXX



XXXXX



XXXXX



XXXXX



+ n

(beliebig erweiterbar)

**Werk 1 – GLT Leitreechner**



**Technisches Netzwerk**



Energiedatenerfassung sowie Weiterleitung per Modbus TCP & BACnet

**Werk 2 – GLT Leitreechner**



**Technisches Netzwerk**



**Werk 3 – GLT Leitreechner**



**Technisches Netzwerk**



**Werk 4 – GLT Leitreechner**



**Technisches Netzwerk**



**Janitza**<sup>®</sup>

Janitza electronics GmbH  
Vor dem Polstück 6 35633 Lahnau  
Tel.: +49 6441 9642-0 Fax: +49 6441 9642-30  
www.janitza.de info@janitza.de

Ansprechpartner  
Janitza: Herr Hannes Fröhlich

Projekt: 0171 90 735 72

Rufnummer:

0171 90 735 72

Email:

hannes.froehlich@janitza.de

Datenkonzept Energiemesstechnik XXX Group  
Variante 1/2b: Redundanter Aufbau mit übergreifenden Übersichten der Firmen

**Beispiel**

Datum:

Version:

0.1

Seite 1 von 1 Seiten