

works
with

FLUIDRA
POOL

H0864400_REVA - ABC01

Quick Start Guide **EN**

Guide de Démarrage Rapide **FR**

Kurz- oder Schnellstartanleitung **DE**

Guia de Início Rápido **ES**

Guida Rapida **IT**

Guia de Início Rápido **PT**

Snelle startersgids **NL**

Stručný návod **CS**

Snabbstartsguide **SV**

Hurtig startvejledning **DA**

Hurtigstartsveildning **NO**

Pikakäynnistysopas **FI**

Przewodnik Szybkiego Uruchamiania **PL**

Első lépések **HU**

Οδηγός γρήγορης έναρξης **EL**

Водич за брзи почетак **SR**

Vodič za brzo pokretanje **HR**

Ghid de inițiere rapidă **RO**

Príručka pre rýchle spustenie **SK**

Ръководство за бърз старт **BG**

Hızlı Başlangıç Kılavuzu **TR**

دليل التشغيل السريع **AR**



www.zodiacmanuals.com



EN-This guide (which is a translation of the original French version) contains the basic instructions for installation and start-up. Read the full online user manual and safety instructions before beginning installation.

FR-Ce guide (version originale) contient les instructions essentielles à l'installation et au démarrage. Lire le manuel complet en ligne et les consignes de sécurité avant de commencer l'installation.

DE-Diese Anleitung (Übersetzung der französischen Originalversion) enthält die wesentlichen Hinweise zur Installation und Inbetriebnahme. Lesen Sie das vollständige Online-Handbuch und die Sicherheitshinweise, bevor Sie mit der Installation beginnen.

ES-Esta guía (traducción de la versión original en francés) contiene las instrucciones esenciales de instalación y puesta en marcha del robot. Lea el manual en línea completo y las instrucciones de seguridad antes de comenzar la instalación.

IT-Questa guida (traduzione della versione originale in francese) contiene le istruzioni essenziali per l'installazione e l'avvio. Leggere il manuale completo online e le istruzioni di sicurezza prima di iniziare l'installazione.

PT-Este guia (que é uma tradução da versão original francesa) contém as instruções básicas para a instalação e a colocação em serviço. Leia o manual do utilizador completo em linha e as instruções de segurança antes de iniciar a instalação.

NL-Deze gids (die een vertaling is van de originele Franse versie) bevat de basisinstructies voor installatie en opstart. Lees de volledige online gebruikershandleiding en veiligheidsinstructies vooraleer u van start gaat met de installatie.

CS-Tato příručka (překlad originálního návodu z francouzštiny) obsahuje základní pokyny k instalaci a uvedení do provozu. Před zahájením instalace si přečtěte celý online návod k použití a bezpečnostní pokyny.

SV-Denna guide (översättning av originalinstruktioner på franska) innehåller de grundläggande anvisningarna för installation och start. Läs den kompletta bruksanvisningen och säkerhetsanvisningarna online innan du påbörjar installationen.

DA-Denne vejledning (oversættelse af den originale vejledning på fransk) indeholder de grundlæggende instruktioner til installation og opstart. Læs den fulde online brugervejledning og sikkerheds.

NO-Denne veiledningen (oversettelse av originalinstruksjonene på fransk) inneholder grunnleggende instruksjoner for installasjon og oppstart. Les hele brukerhåndboken og sikkerhetsinstruksjonene på nettet før du starter installasjonen.



FI-Tämä käyttöopas (käännös alkuperäisestä ranskankielisestä versiosta) sisältää asennuksen ja käyttöönoton perusohjeet. Lue koko verkkokäyttöopas ja turvaohjeet ennen asennusta.sikkerhedsinstruktioner, før du begynder installationen.

PL-Niniejsza instrukcja (tłumaczenie oryginalnej instrukcji obsługi) zawiera podstawowe wskazówki dotyczące instalacji i uruchomienia. Przed rozpoczęciem instalacji należy przeczytać pełną instrukcję obsługi dostępną online oraz instrukcje bezpieczeństwa.

HU-Ez (az eredeti francia nyelvű utasítások fordítása) útmutató a telepítéshez és üzembe helyezéshez szükséges alapvető utasításokat tartalmazza. A telepítés megkezdése előtt olvassa el a teljes online felhasználói kézikönyvet és a biztonsági utasításokat.

EL-Ο παρών οδηγός (Μετάφραση των πρωτότυπων οδηγιών στα γαλλικά) περιέχει τις βασικές οδηγίες εγκατάστασης και εκκίνησης. Διαβάστε το πλήρες ηλεκτρονικό εγχειρίδιο χρήσης και τις οδηγίες ασφαλείας πριν ξεκινήσετε την εγκατάσταση.

SR- Овај водич (који је превод оригиналне француске верзије) садржи основна упутства за инсталацију и покретање. Прочитајте комплетно упутство за употребу на мрежи и безбедносна упутства пре почетка инсталације.

HR-Ovaj vodič (prijevod originalnih uputa na francuskom jeziku) sadrže osnovne upute za ugradnju i pokretanje. Prije početka ugradnje pročitajte cijeli priručnik za korisnika i sigurnosne upute na internetu.

RO-Prezentul ghid (traducerea instrucțiunilor originale din limba franceză) conține instrucțiunile de bază pentru instalare și pornire. Înainte de a începe instalarea, citiți integral manualul de utilizare online și instrucțiunile privind siguranța.

SK-Táto príručka (preklad pôvodného návodu do francúzštiny) obsahuje základné pokyny na inštaláciu a spustenie. Pred začatím inštalácie si prečítajte celú on-line používateľskú príručku a bezpečnostné pokyny.

BG-Това ръководство (превод на оригиналните инструкции на български език) съдържа основните инструкции за инсталиране и пускане в експлоатация. Прочетете пълното онлайн ръководство за потребителя и инструкциите за безопасност, преди да започнете монтажа. .

TR-Bu kılavuz (Fransızca orijinal talimatların tercümesi) kuruluma ve çalıştırma için temel talimatları içerir. Kurulumla başlamadan önce çevrimiçi kullanım kılavuzunun tamamını ve güvenlik talimatlarını okuyun.

اللغة العربية: يحتوي هذا الدليل (ترجمة التعليمات الأصلية باللغة الفرنسية) على التعليمات الأساسية للتركيب وبدء الاستخدام. اقرأ النسخة الإلكترونية من دليل المستخدم والتعليمات الأمان بالكامل قبل بدء التركيب.



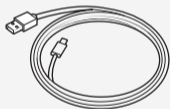
+



+



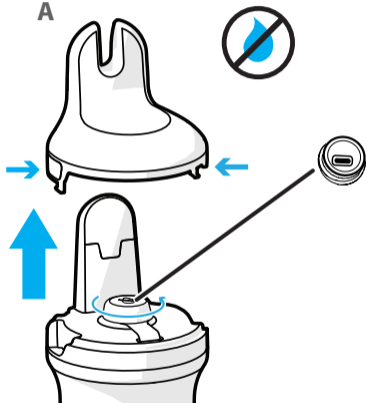
+



1



A



B



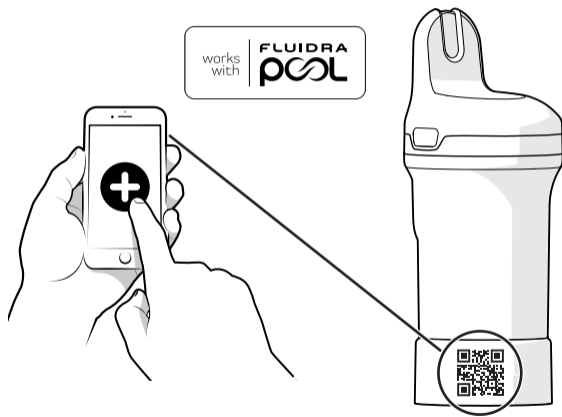
2

works
with

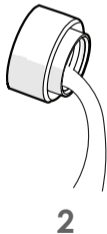
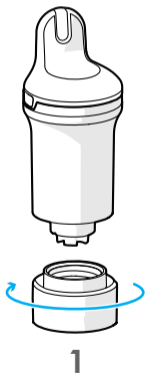
FLUIDRA
POOL



3



4

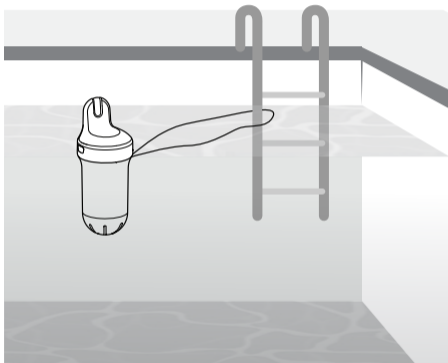


5

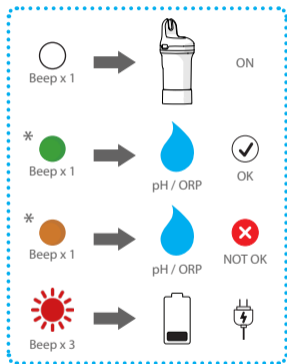
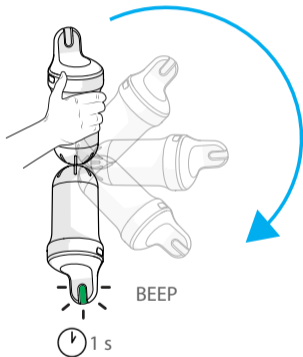


EN - Optional
FR - Facultative
DE - Optional
ES - Opcional
IT - Opzionale
PT - Opcional
NL - Optioneel
CS - Volitelný
SV - Frivillig
DA - Valgfri
NO - Valgfri

FI - Valinnainen
PL - Opcjonalny
HU - Választható
EL - Προαιρετικός
SR - Опционо
HR - Neobavezno
RO - Opțional
SK - Voliteľné
BG - Не е задължително
TR - İsteğe bağlı
AR - يرداي خ



i



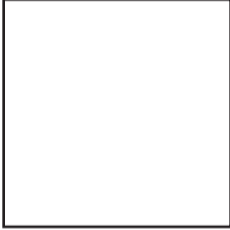
- * EN - depending on the model/subscription
 FR - selon le modèle/abonnement
 DE - je nach Modell/Abonnement
 ES - según modelo/suscripción
 IT - a seconda del modello/abbonamento
 PT - segundo o modelo/assinatura
 NL - afhankelijk van het model/ abonnement
 CS - v závislosti na modelu/předplatném
- SV - beroende på modell/abonnemang
 DA - afhængigt af modellen/abonnement
 NO - avhengig av modell/abonnement
 FI - mallikohtainen/tilauksesta riippuen
 PL - w zależności od modelu/subskrypcji
 HU - modelltól/előfizetéstől függően
 EL - ανάλογα με το μοντέλο/τη συνδρομή
 SR - зависно од модела/преплате
- HR - ovisno o modelu/pretplati
 RO - în funcție de model/abonament
 SK - v závislosti od modelu/predplatného
 BG - в зависимост от модела /абонамента
 TR - modele/aboneliğe bağlı olarak
 عربي - حسب الموديل/الاشتراك



www.zodiacmanuals.com

A Fluidra Brand

©2024 Fluidra. All rights reserved. ZODIAC® is a registered trademark of Zodiac Pool Care Europe, S.A.S.; U.S., trademarks of Apple, Inc., registered in the U.S. and other countries. App Store is a service mark of Apple, Inc., registered in the U.S. and other countries. Google Play and the Google Play logo are trademarks of Google LLC.



Zodiac Pool Care Europe
ZA de la Balme - BP 42
3 1450 Belberaud
FRANCE