

Sisältöjen jakaminen hyvinvointialueille

Sisällys

Sisältöjen jakaminen hyvinvointialueille	1
Johdanto	2
Autentikointi ja autorisointi	2
API-avaimen turvallinen käyttö ja säilytys	2
Palvelun osoitteet.....	3
Tuotanto ympäristö.....	3
QA ympäristö.....	3
Swagger dokumentaationsivu	3
Sisällön rajaukset.....	3
Esimerkkivastaukset	4
Contentful: Artikkelit, locale FI	5
REST-API: Artikkelit	6
Rajoitukset.....	7
Lokalisaatio	7
Rich Text	7
Cache	8
Rajapinnan dokumentaatio	8
Toteutus.....	8
Tilaajan huomioitavaa	9

Johdanto

Sisällönhallintajärjestelmässä jo julkaistu sisältö on mahdollista tarjota kolmansille osapuolille hyödynnettäväksi versioidun *REST-API*n kautta. Suunnitelman mukaisesti rajapinnan kautta tarjotaan rajattu sisältö ja varsinaiset kyselyt tapahtuvat *REST-API*n ja *Contentfulin* välillä. Tämä mahdollistaa sisällömallin ja siihen liittyvien nyanssien piilottamisen kolmasilta osapuolilta, jolloin aineisto voidaan tarjota intuitiivista ja dokumentoitua *REST-API*a hyödyntäen.

Rajapinnan kautta on teknisesti mahdollista saada kaikki julkaistu materiaali, mutta kehitys tapahtuu käyttötapausten pohjalta, jotka palvelevat hyvinvointialueita. Kun infrastruktuuri ja rajapinnan ydintoiminnallisuudet on toteutettu, on sitä helppo laajentaa koskemaan muita saatavilla olevia sisällömalleja.

Autentikointi ja autorisointi

*REST-API*a kutsuttaessa *client*-sovellus toimittaa pyynnön mukana heille luvitetun autorisointi-tokenin, jota hallinnoidaan [sisällönhallintajärjestelmässä](#). Tämän lisäksi *REST-API* on rajattu vain sitä hyödyntäville tahoille/hyvinvointialueille käyttämällä Client id ja Api key arvoja.

API-avaimen turvallinen käyttö ja säilytys

API-avain on käytännössä salasana jolla mahdollistetaan tämän palvelun käyttö. Jokainen avain on yhdistettävissä tiettyyn palvelun käyttäjään, joten on suositeltavaa olla tarkka siitä kuka avaimen pääsee käsiksi. Avain tulee säilyttää turvallisesti ja sitä ei saa koskaan tallentaa lähdekoodiin tai versionhallintaan.

Palvelua käytettäessä tulee varmistaa, että kutsut palveluun lähetetään vain HTTPS-yhteyden yli. Jokainen API-kutsu tulee sisältää sekä API-avaimen X-Api-Key headerissa että asiakastunnisteen X-Client-Id headerissa.

Jos avainta käytetään osana ohjelmiston koodia, suosittelemme tallentamaan avaimen ympäristömuuttujiin tai käyttämään salaisuuksien hallintapalvelua kuten Azure Key Vaultia. Kehitysympäristössä voit käyttää konfiguraatitiedostoja, mutta varmista että nämä tiedostot ovat .gitignore-listalla eivätkä päädy versionhallintaan.

Jos epäilet avaimen vuotaneen tai joutuneen väriin käsiin, ota välittömästi yhteyttä palvelun ylläpitoon uuden avaimen saamiseksi ja vanhan kumoamiseksi.

Palvelun osoitteet

Tuotanto ympäristö

Tuotanto ympäristön url: <https://api.terveyskyla.fi>

Esimerkkikutsu: GET <https://api.terveyskyla.fi/Article/6dcb3a0d-0f70-4fd7-aeec-ea0e7ef05785/html?language=fi>

Kutsun headereihin tulee lisätä arvot X-API-Key ja X-Client-Id.

QA ympäristö

QA ympäristön url: <https://api-qa.terveyskyla.fi>

Esimerkkikutsu: GET <https://api-qa.terveyskyla.fi/Article/6R11QIBsBo3w2omnpqhrni/html?language=fi>

Kutsun headereihin tulee lisätä arvot X-API-Key ja X-Client-Id.

Swagger dokumentaatio sivu

Palvelun QA-ympäristössä on käytössä swagger dokumentaatio sivu osoitteessa <https://api-qa.terveyskyla.fi/swagger/index.html>

Sivulta näkee käytössä olevat palvelun toiminnot ja näitä toimintoja voi testata omilla Api Key- ja Client Id -arvoilla.

Sisällön rajaukset

Ensimmäisessä on toteutettu seuraavat palvelut:

Resurssi	HTTP Metodi	URL	Huomiot
----------	----------------	-----	---------

Yksittäinen artikkeli	GET	~/Article/{id}/html?language={kieli}	<p>Palauttaa yksittäisen artikkelin html snippetin.</p> <p>Kohtaan {id} laitetaan contentful entryn entry id.</p> <p>Kohtaan {kieli} haluttu kieli muodossa fi, sv tai en.</p>
Yksittäinen artikkeli tiivistettynä	GET	~/Article/{id}/compact-html?language={kieli}	<p>Palauttaa yksittäisen artikkelin tiivistelmän html snippetin.</p> <p>Tiivistetyssä artikkelissa on artikkelin headline, lead paragraph ja read more -linkki.</p> <p>Kohtaan {id} laitetaan contentful entryn entry id.</p> <p>Kohtaan {kieli} haluttu kieli muodossa fi, sv tai en.</p>
Kaikki artikkelit, joiden kategoria on <i>kuntoutumistalo</i>	GET	~/api/v1/articles?category=kuntoutumistalo	<p>Ei vielä toteutettu.</p> <p>Toteutetaan, jos koetaan tarpeelliseksi</p>
Kaikki artikkelit	GET	~/api/v1/articles	<p>Ei vielä toteutettu.</p> <p>Toteutetaan, jos koetaan tarpeelliseksi</p>

Esimerkkivastaukset

Tässä kuvatut esimerkkivastaukset ovat ensimmäinen hahmotelma ja ne tullaan jatkossa korvaamaan *Open API* dokumentaatiolla ja *Swagger* työkalulla.

Contentful: Artikkelit, locale FI

Contentful palauttaa paljon omaa semanttista dataa, joka on täysin turhaa kolmansille osapuolille. Esimerkkinä ohessa artikkelin hakutulos suomen kielellä. Tämä vastaus mapataan osana REST-API:n toiminnallisuutta tilaajan näkökulmasta helpompaan ja merkitsevään muotoon.

```
{
  "metadata": {
    "tags": []
  },
  "sys": {
    "space": {
      "sys": {
        "type": "Link",
        "linkType": "Space",
        "id": "iikl9zq7hmux"
      }
    },
    "id": "2r7BvCVCNjuHBclieGPMYb",
    "type": "Entry",
    "createdAt": "2024-09-06T08:53:17.771Z",
    "updatedAt": "2024-09-11T06:18:49.091Z",
    "environment": {
      "sys": {
        "id": "master",
        "type": "Link",
        "linkType": "Environment"
      }
    },
    "revision": 2,
    "contentType": {
      "sys": {
        "type": "Link",
        "linkType": "ContentType",
        "id": "article"
      }
    },
    "locale": "fi-FI"
  },
  "fields": {
    "name": "Painonhallintaan liittyviä usein kysytyjä kysymyksiä",
    "slug": "painonhallintaan-liittyvia-usein-kysytyja-kysymyksia",
    "headline": "Painonhallintaan liittyviä usein kysytyjä kysymyksiä",
    "leadParagraph": "Sivulta löydät painonhallintaan ja Terveyslaihutusvalmennukseen liittyviä usein kysytyjä kysymyksiä.",
    "keywords": "usein kysyttyä, elintapamuutos, laihduttaminen, lihavuus, painonhallinta, ylipaino, terveyslaihutusvalmennus, laihdutus, lihavuusleikkaus, usein kysytyt kysymykset",
    "bodyText": {
      "data": {},
      "content": [
        {
          "data": {
            "target": {
```

```

        "sys": {
          "urn": "crn:contentful-
eu:::content:spaces/1ykp6xus7sp3/environments/master/entries/2y8KNkNTYVGxx9GEAR9a7
4",
          "type": "ResourceLink",
          "linkType": "Contentful:Entry"
        }
      },
      "content": [],
      "nodeType": "embedded-resource-block"
    },
    {
      "data": {},
      "content": [
        {
          "data": {},
          "marks": [],
          "value": "",
          "nodeType": "text"
        }
      ],
      "nodeType": "paragraph"
    }
  ],
  "nodeType": "document"
},
"targetCategories": [
  {
    "sys": {
      "type": "Link",
      "linkType": "Entry",
      "id": "2t41elabBfj3u0GkuJVfHd"
    }
  }
]
}
}

```

REST-API: Artikkelit

API toteutus mappaa Contentful sanoman seuraavaan pelkistettyyn malliin. HUOM! esimerkki ja lopullinen skeema julkaistaan myöhemmin.

```

{
  "id": "6R11QIBsBo3w2omnpqhrni",
  "name": "Itä-Uusimaa sosiaalisen kuntoutuksen polku",
  "headline": "Itä-Uusimaa sosiaalisen kuntoutuksen polku",
  "htmlSnippet": "<div class=\"tk-article\"><h1>Itä-Uusimaa sosiaalisen
kuntoutuksen polku</h1><div class=\"tk-article-body\"><p>Tarjoaa tietoa ja
ohjausta elintapoihin ja hyvinvointiin sosiaalisen kuntoutuksen
asiakkaille.</p></div><div class=\"tk-article-idea-container\"><div class=\"tk-
idea\"><div class=\"tk-idea-body\"><p>Tämä digihoitopolku on käytettävissä myös
Omapolku-mobiilisovelluksessa.</p><p>Tutustu sovellukseen:</p></div><div

```


- [JavaScript](#)
- [Python](#)
- [.NET](#)
- [React](#)

Plain textrenderer

- [JavaScript](#)

PoC:n ensimmäisessä vaiheessa palautetaan HTML sekä Rich Text muodossa rajapinnan kautta.

Cache

Cache saattaa olla perusteltu, jotta rajapinta ei joudu ongelmiin [Contentfulin rajoitusten](#) kanssa. Cache toteutusta ei vielä ole tehty, mutta suunnitelmassa on toteuttaa Redis cache, joka päivitetään kerran vuorokaudessa.

Rajapinnan dokumentaatio

Rajapinta toteutetaan [Open API Specification \(OAS\)](#) mukaisesti ja julkaistaan [Swagger](#) kehitystyökalulla.

Toteutus

Varsinainen sisällön kysely voidaan hoitaa hyödyntäen Contentfulin [Content Delivery APIa](#) tai [GraphQL Content APIa](#). Molemmissa vaihtoehdoissa on omat etunsa:

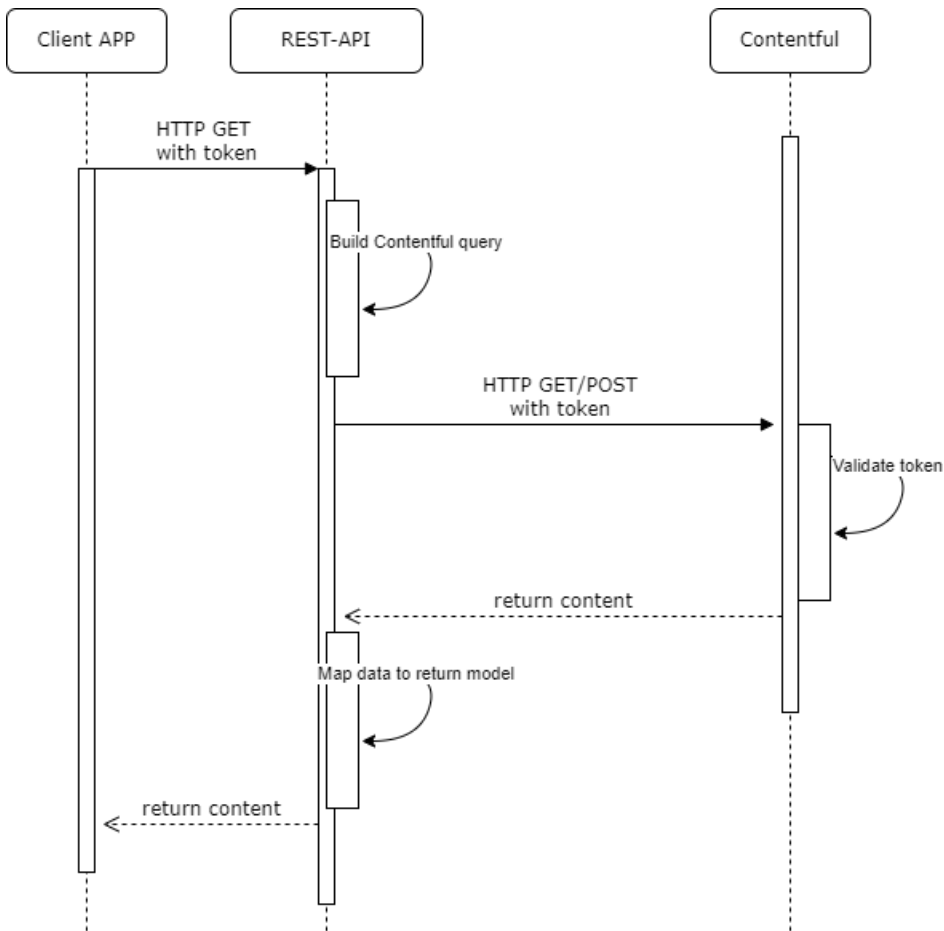
GraphQL

- + Mahdollistaa kyselyiden monipuolisen toteuttamisen
- + Voidaan valita palautuvat propertyt
- + Voidaan hakea linkitettyjä sisältöjä
- - Vaatii GraphQL osaamista ja Contentful rajapintaan perehtymistä

REST

- + Ei vaadi juurikaan perehtymistä
- + Helppo ja intuitiivinen
- - Linkitetyn sisällön hakeminen
- - Monimutkaisempien kyselyiden rakentaminen

Tuetut alustat, joille löytyy valmiit client-kirjastot löytyvät [täältä](#).



Tilaajan huomioitavaa

1. Tilata *TOKEN* rajapinnan käyttöä varten Terveyskylän tuesta tuki@terveyskyla.fi
2. Toimittaa *IP* osoite/avaruus, josta rajapintakutsut tulevat
3. Toteuttaa *client*, joka noutaa halutut sisällöt *REST-API*n avulla
 1. Yksinkertaisimmillaan esim. *curl*-kysely
4. Sisällyttää haettu aineisto osaksi omaa palveluaan
 1. Esim. renderöidä osaksi omaa verkkosivustoaan