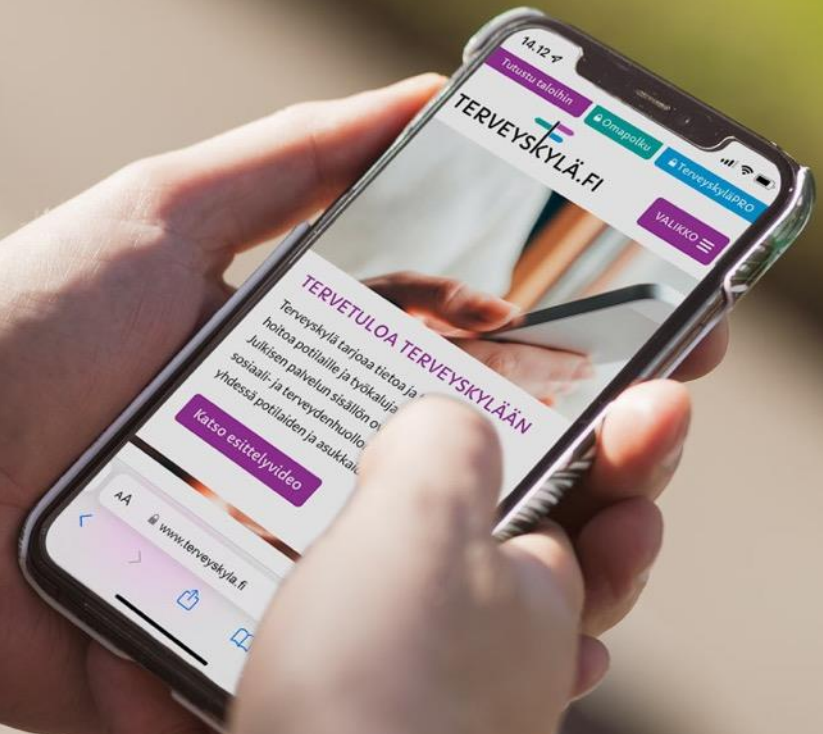


MIKÄ ON TERVEYSKYLÄ?

2026



TERVEYSKYLÄ® TARJOAA TIETOA JA TUKEA KAIKILLE, HOITOA POTILAILLE JA TYÖKALUJA AMMATTILAISILLE

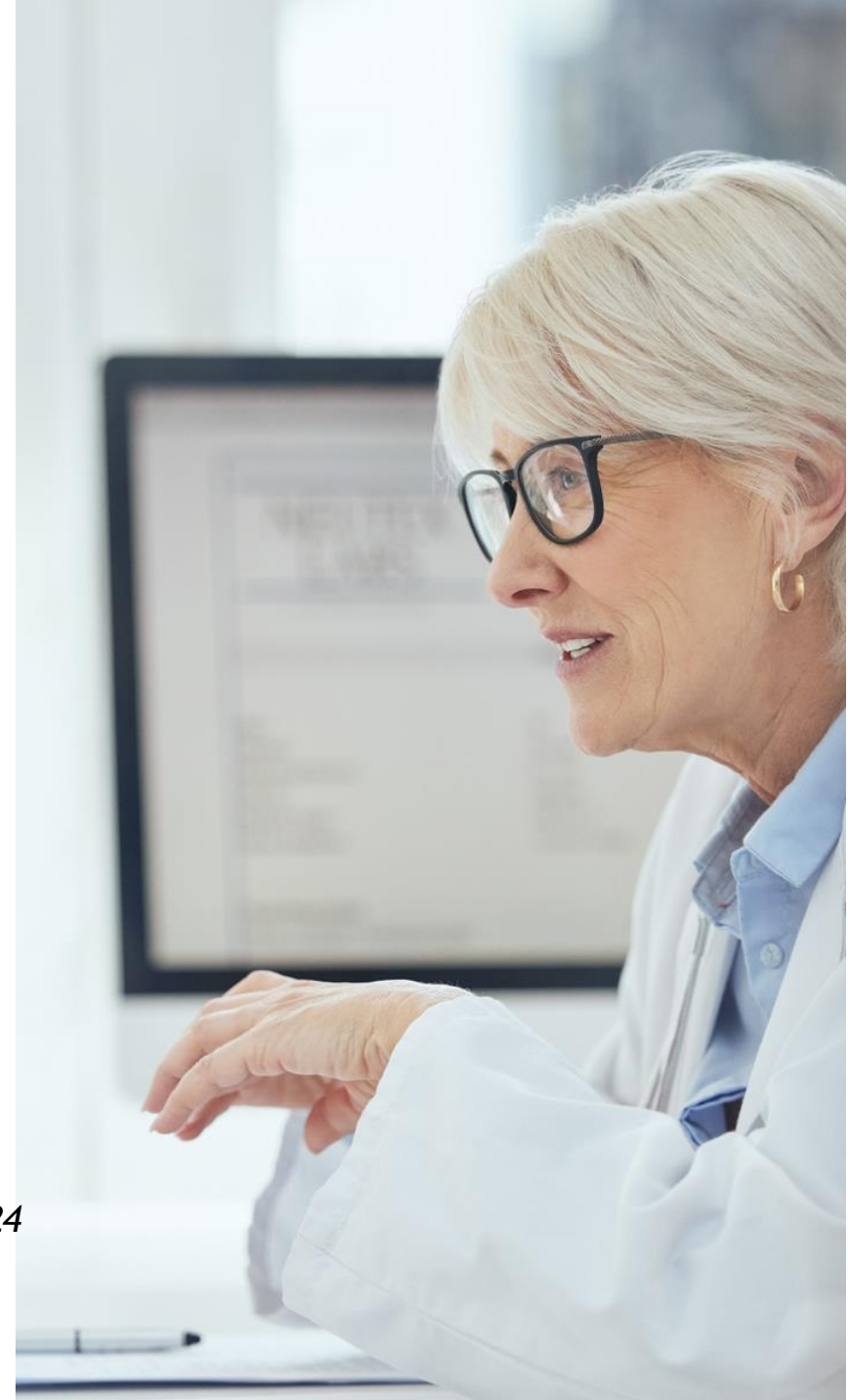
Terveyskylä on Suomen yliopistosairaaloiden kehittämä julkinen verkkopalvelu.

Sisällön tuottavat sosiaali- ja terveydenhuollon asiantuntijat yhdessä palvelun käyttäjien kanssa.

HUS toimii Terveyskylän ICT-palveluiden tuottajana.

Terveystaloustieteelliset vaikuttavuuslaskelmat* osoittavat, että Terveyskylällä on todistettavissa olevia laadullisia ja taloudellisia hyötyjä.

**) Lähde: KMPG:n ja Esiorin yhdessä HUSin kanssa tekemät vaikuttavuuslaskelmat 2023 ja 2024*

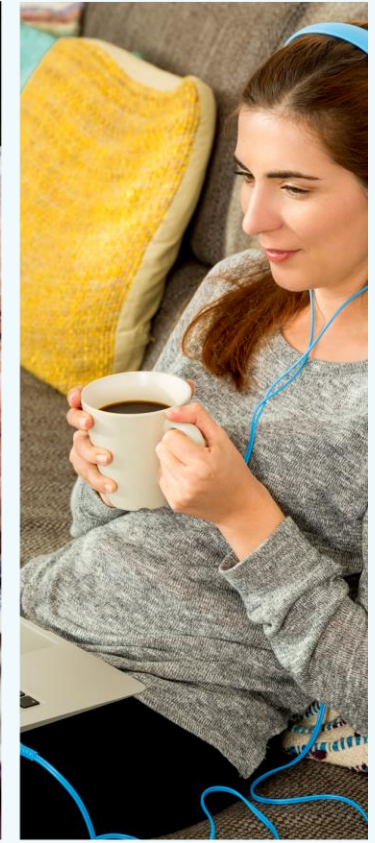


TERVEYSKYLÄN® PALVELUT

Terveyskylä.fi

Omapolku®
digivahvistet
hoito-ohjelmat

TerveyskyläPRO®
ammattilaisille

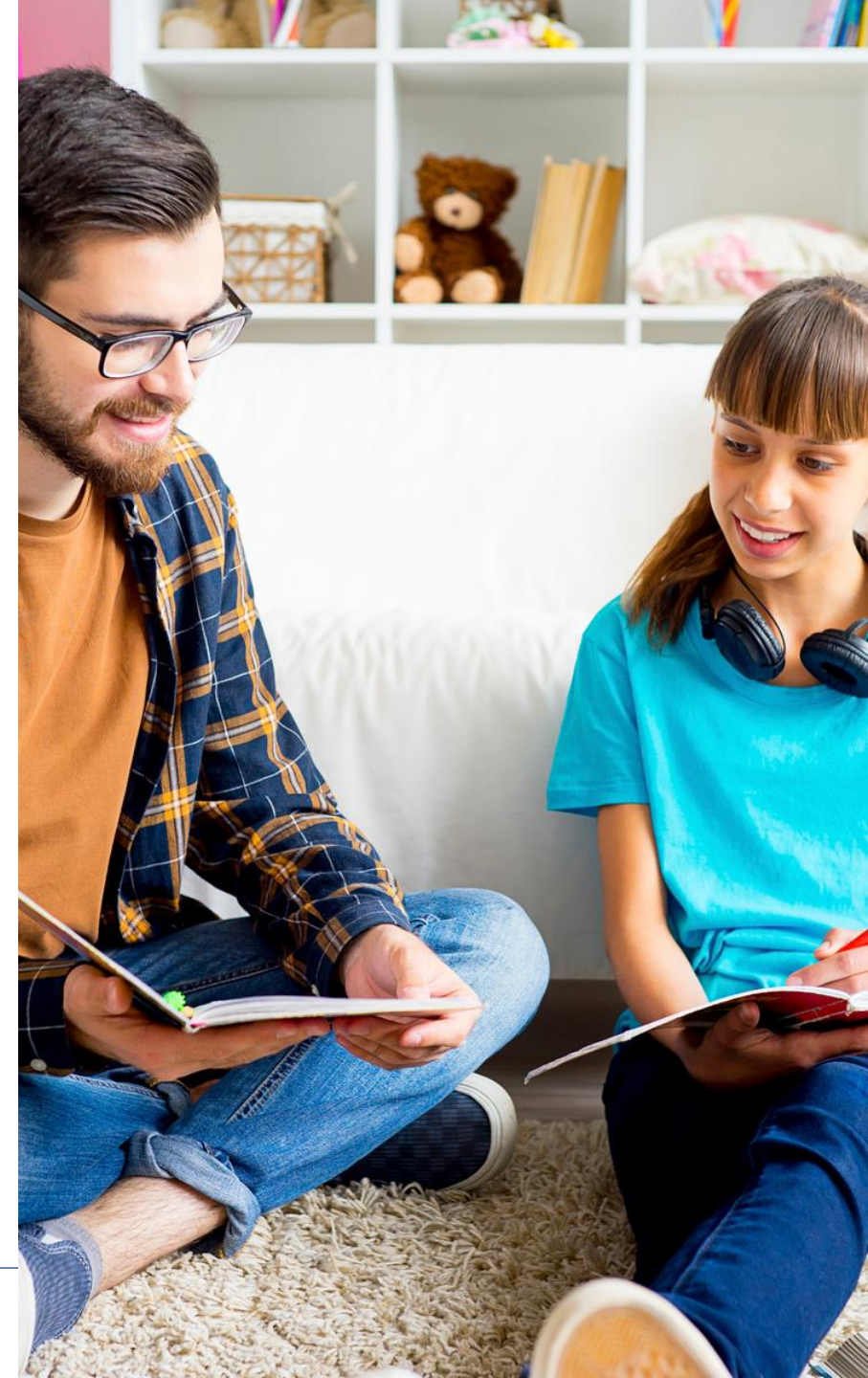


TERVEYSKYLÄN TALOT

Palvelun sisällä toimii 32 virtuaalitaloa eri elämäntilanteisiin ja oireisiin:

Aivotalo, Allergia- ja astmatalo, Diabetestalo, Elinsiirtotalo, Genetiikan ja harvinaissairauksien talo, Haavatalo, Ihotautitalo, Infektiotalo, Keuhkotalo, Kivunhallintatalo, Kuntoutumistalo, Kuulotalo, Lastentalo, Leikkaukseen tulijan talo, Lääketalo, Mielen terveystalo, Miestalo, Munuaistalo, Naistalo, Nuortentalo, Painonhallintatalo, Palliatiivinen talo, Päivystystalo, Reumatalo, Silmäsairaudet, Sydänsairaudet, Syöpätalo, Tutkimukseen tulijan talo, Vertaistalo, Vatsatalo ja Verisuonitalo. Myös vuonna 2009 avattu Mielen terveystalo on osa Terveyskylää.

Terveyskylän talot ovat saatavilla myös ruotsiksi.



TERVEYSKYLÄPRO

Palveluportaali, joka tarjoaa ammattilaisille työkaluja digitalisaati- ja muutostarpeeseen

- Oppaat ja tietosisällöt
- Verkkokurssit, koulutustallenteet, luentomateriaalit
- Tapahtumakalenteri
- Virtuaalikeskukset



OMAPOLKU

Digitaalinen palvelukanava, jossa on digipolkuja:

- Terveysthuollon polkuja, jotka täydentävät perinteistä erikoissairaanhoidoa ja vastaanottokäyntejä
- Sosiaalihuollon polkuja, jotka täydentävät perinteistä sosiaalityötä.
- Digipolut ovat tutkitusti kustannustehokasta hoitoa*

Omapolulla yhteydenpito ammattilaisen kanssa on tietoturvallista.

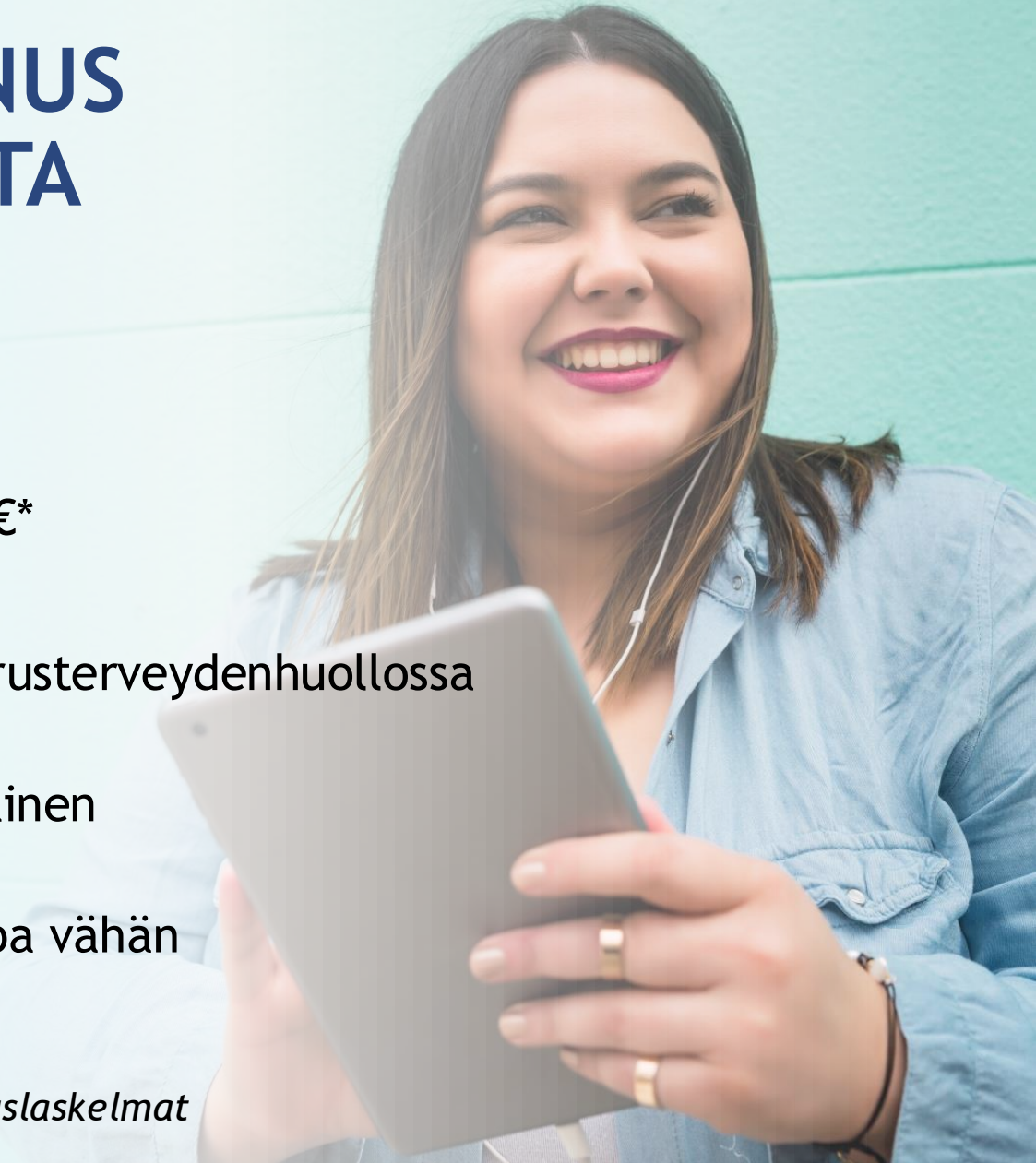
**) Lähde: KMPG:n ja HUSin tekemät digihoitopolkujen vaikuttavuuslaskelmat*



DIGIPOLKUJEN KUSTANNUSTEHOIKKUUS TERVEYSLAIHDUTUSVALMENNUS LISÄÄ PALVELUN SAATAVUUTTA JA SÄÄSTÄÄ POTILAIDEN JA AMMATTILAISTEN AIKAA

- Hyödyt organisaatiolle 10,4 M€ ja potilaalle 37,4 M€*
- Potilas pääsee hoitoon heti.
- Palvelulla voidaan hoitaa 200 potilasta viikossa. Perusterveydenhuollossa voidaan vastaavassa ajassa noin 30 potilasta.
- Laskennallinen resurssitehokkuus on yli kuusinkertainen perinteiseen hoitoon verrattuna.
- Kliiniset tulokset ovat vähintään samanlaisia tai jopa vähän parempia kuin perinteisessä hoidossa.

**) Lähde: KMPGn ja HUSin tekemät digihoitopolkujen vaikuttavuuslaskelmat*



DIGIPOLKUJEN KUSTANNUSTEHOKKUUS DIABETES-DIGIPOLKU SÄÄSTÄÄ OSASTOPÄIVIÄ JA VÄHENTÄÄ POTILAAIN SAIRAALAMATKOJA

- Hyödyt organisaatiolle 1,4 M€ ja potilaalle 1,8 M€*.
- Potilas pääsee hoitoon heti.
- Digitaalisen diabeteshoitopolun avulla säästetään kaksi lääkärikäyntiä, yksi osastopäivä sekä puolitetaan hoitajan etävastaanottoaikojen kesto.
- Potilas säästää kolme sairaalamatkaa kustannuksineen.

**) Lähde: KMPG:n ja HUSin tekemät digihoitopolkujen vaikuttavuuslaskelmat*



TERATOLOGISEN TIETOPALVELUN CHAT

Onko sinulla raskauden tai imetyksen aikaiseen lääkitykseen liittyvä kysymys, johon haluat luotettavan vastauksen? Kysy asiasta chatissa.

Chat-palvelussa vastataan yleisiin kysymyksiin lääkkeiden sopivuudesta raskaana oleville ja imettäville äideille. Kyselyihin vastaavat Teratologisen tietopalvelun lääkäri sekä erikoiskoulutetut farmaseutti sekä kättilö. Yksilöllisen arvion lääkityksen turvallisuudesta voi saada soittamalla Teratologiseen tietopalveluun.

[Teratologisen tietopalvelun chat \(Naistalo\)](#)



TERVEYSKYLÄSSÄ ON OIRENAVIGAATTOREITA JA -PUNTAREITA

Terveyskylän oirenavigaattoreiden avulla voit kartoittaa oireita ja selvittää tarvetta mahdollisiin jatkotoimenpiteisiin.

Kansalaisille

- Autismikirjon häiriön seulontakysely (Lastentalo)
- Lasten oirenavigaattori (Lastentalo)
- Pulmanavigaattori (Kuntoutumistalo)

Ammattilaisille

- Haavapuntari ammattilaisille (TerveyskyläPRO)
- Opioidipuntari (TerveyskyläPRO)
- Lääketalon chat ammattilaisille (TerveyskyläPRO)





*“En etukäteeen
tajunnutkaan,
kuinka näppärää on,
kun ei tarvitse
lähteä minnekään”*

Poimintoja asiakaspalautteen avoimista vastauksista

MAKSUTTOMAT ITSEHOITO- OHJELMAT ILMAN LÄHETETTÄ

Terveyskylän itsehoito-ohjelmat tarjoavat kansalaisille tietoa ja harjoituksia oman terveyden parhaaksi.

Itsehoito-ohjelmat tukevat esimerkiksi painonhallintaa, verenpaineen hoitoa, kivunhoitoa ja tupakasta vieroittumista.

Rekisteröitymiseen ja ohjelmaan kirjautumiseen asiakas tarvitsee pankkitunnukset tai mobiilivarmenteen.

Tutustu: [Terveyskylän itsehoito-ohjelmat](#)



PAINONHALLINNAN ITSEHOITO-OHJELMA

Laihdutusohjeissa keskitytään usein ravinto- ja liikuntaohjeisiin. Tässä itsehoito-ohjelmassa tarkoituksena on ennen kaikkea tukea hyvinvoinnin kokonaisuutta ja psyykkisiä voimavaroja.

Tavoitteena on, että ohjelman edetessä jokainen voi löytää omaan arkeensa sopivia terveystapoja.



ETEENPÄIN KIVUNHOIDOSSA -ITSEHOITO-OHJELMA

Itsehoito-ohjelmassa käsitellään erilaisia keinoja kivun kanssa elämiseen.

Ohjelma tarjoaa tietoa pitkäaikaisesta kivusta ja ohjeistaa taitoja, joita säännöllisesti harjoittelemalla ja käyttämällä kivut voivat lievittyä.



**OMAPOLKU®-
PALVELUKANAVA JA
DIGIPOLUT®**

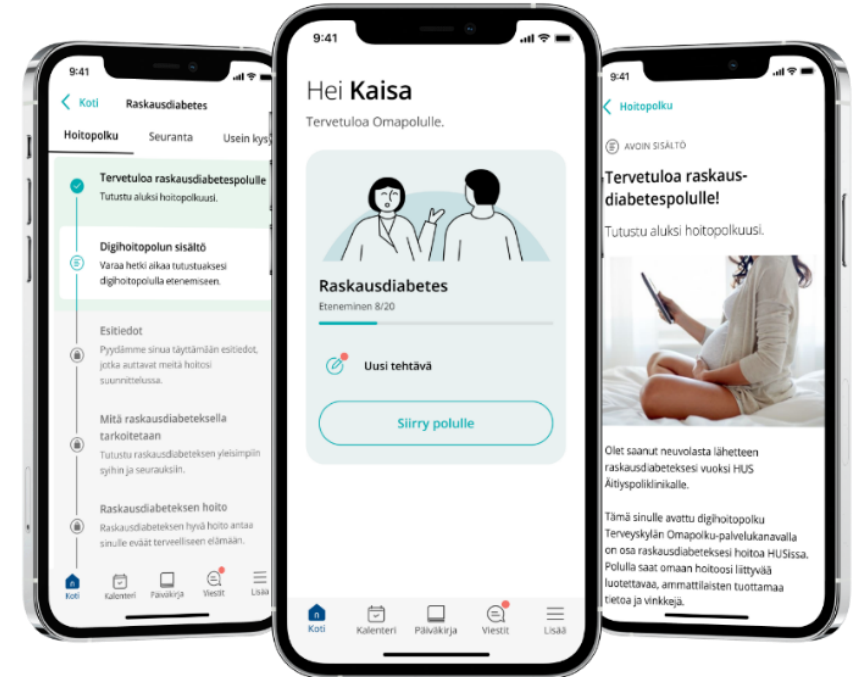


OMAPOLKU®

Omapolku on digitaalinen palvelukanava, josta löytyvät potilaille avatut terveyden- ja sosiaalihuollon digipolut.

Digipolut voivat olla kokonaan verkossa toteutettavia tai osa kasvokkain tapahtuvaa hoitoa tai palvelua.

Tietoturvallinen verkkopalvelu. Potilas käyttää palvelua pankkitunnuksilla tai mobiilivarmenteella ja ammattilainen oman organisaation tunnuksilla tai sote-kortilla.



Omapolku mobiili käyttöliittymä

DIGIPOLUT® - POTILAAN HOITOA

Digipolulla potilas voi

- lukea henkilökohtaisia hoito-ohjeita
- valmentautua itsehoitoon
- täyttää hoitoon liittyviä kyselyitä ja saada niistä palautetta
- välittää omaseurantatietoa ammattilaisille
- viestiä ammattilaisen kanssa
- osallistua etävastaanotolle.

Palvelun saamiseksi potilaalla tulee olla lähete tai hoitosuhde terveydenhuollon yksikköön. Digipolun käyttö on potilaalle maksutonta.

The screenshot shows the Omapolku patient portal interface. At the top, there is a navigation bar with the text 'OMAPOLKU > HUS PKS DIABETES' on the left, and 'Puolesta-asiointi' and 'På svenska - In English' on the right. Below this, there are several icons for navigation: 'KOTI' (Home), 'HOITOPOLKU' (Treatment Path), 'VIESTIT' (Messages), 'KALENTERI' (Calendar), 'PÄIVÄKIRJA' (Diary), and 'USEIN KYSYTYÄ' (Frequently Asked Questions). The main content area is titled 'Hoitopolku' and features a welcome message: 'Tervetuloa diabetesta sairastavan digihoitopolulle!' (Welcome to the digital treatment path for people with diabetes). Below the welcome message, there is a list of sections: 'POLUN SISÄLTÖ' (1.1) with a sub-heading 'Varaa nyt hetki aikaa tutustuaksesi digihoitopolulla etenemiseen.', 'TIETOA MEALLOGGER-RYHMÄSTÄ' (1.2) with a sub-heading 'Vertaistukea ryhmästä.' and a button 'Henkilökohtainen tehtävä', and 'LIBRE HELSINKI' with a sub-heading 'Libre tuloksien kotipurku ja tuloksien...'. On the right side of the main content area, there is a detailed welcome message: 'Tervetuloa diabetesta sairastavan digihoitopolulle!' followed by 'Tätä digihoitopolkua kulkien kehityt omahoidon asiantuntijaksi.' and 'Tämä sinulle avattu digihoitopolku Terveystieteiden Omapolku-palvelukanavalla on osa diabeteksesi hoitoa HUSissa.' Below this, there is a section titled 'Polun tarkoituksena on' (The purpose of the path is) with a list of bullet points: '• Antaa sinulle omaan hoitoosi liittyvää luotettavaa, ammattilaisten tuottamaa tietoa.', '• Opastaa ja valmentaa sinua diabeteksen hoitoon erilaisten tehtävien ja kyselyiden avulla.', '• Tukea sinua sairauden kanssa jaksamisessa.', '• Toimia viestintäkanavana sinun ja hoitopaikkasi välillä.', and '• Olla osa diabeteksen hoitoa ja seurantaan polikliinikkäkäyntien ohella.'

***“Uskon, että en
olisi selvinnyt
tätä vuotta
ilman tätä palvelua”***



Poimintoja asiakaspalautteen avoimista vastauksista

TERVEYSKYLÄPRO

SOSIAALI- JA TERVEYDENHUOLLON
AMMATTILAISILLE SUUNNATTU
PALVELUPORTAALI



TERVEYSKYLÄPRO

Täydentää ammattilaisten osaamista ja rohkaisee hyödyntämään uusia toimintatapoja omassa työssä.

Vahvistaa ammattilaisten e-osaamista esimerkiksi tarjoamalla verkkokursseja digitaalisuuteen liittyvään toiminnanmuutokseen.

Maksuttomasta palvelusta löytyy kattavasti erilaisia tietolähteitä ja työkaluja, kuten kliinisen työn oppaita ja oirepuntareita.

Kuukausittain uusia sisältöjä ammattilaisten työn tueksi.

Palvelu edellyttää sisäänkirjautumista sosiaali- ja terveydenhuollon ammattilaisena. Kirjautuminen Suomi.fi-tunnistuksen avulla tai organisaatiotunnuksilla.



VAIKUTTAVUUSLASKELMAT: TYÖAIKAA VAPAUTUU KUN AMMATTILAINEN KÄYTTÄÄ TALOJA JA TERVEYSKYLÄPRO-PALVELUA

Ammattilaisen
työaika
säästyy
jopa 26
minuuttia
päivässä.*



Ammattilaisen
työaika
vapautuu
potilastyöhön
1-2 potilaalle.



* Ammattilaiset, jotka käyttivät sekä taloja että PRO-palvelua (n=53) arvioivat hyödyt suurimmiksi (15,4 + 10,2 minuuttia). Ammattilaisista 53 % arvioi Terveyskylän talojen säästävän työaika keskimäärin 25,6 min ja 38 % arvioi PRO-palvelun säästävän työaika keskimäärin 26,3 min. Lähde: Esiorin tekemät Terveyskylän talojen ja TerveyskyläPRO-palvelun vaikuttavuuslaskelmat 2023

VAIKUTTAVUUSLASKELMAT OSOITTAVAT: TYÖAIKAA VAPAUTUU KUN AMMATTILAINEN KÄYTTÄÄ TALOJA JA TERVEYSKYLÄPRO-PALVELUA

Ammattilaisen
työaika
säästyy lähes
puoli tuntia
päivässä

Työaika
vapautuu
1-2
potilaalle

*)Lähde: Esiorin ja HUSIn yhdessä tekemät Terveyskylän talojen ja TerveyskyläPRO-palvelun vaikuttavuuslaskelmat

YHDESSÄ TEHTY, YHTEISEEN KÄYTTÖÖN

Kaikki Suomen yliopistosairaalat ja muut Terveyskylän käyttöönottaneet organisaatiot ovat mukana kehittämässä sisältöjä ja palveluja. (Terveyskylän kansallinen verkosto).

Palvelu on kaikkien sosiaali- ja terveydenhuoltoalan ammattilaisten käytössä.

Sisällöt toimivat tukena arjen kliinisessä työssä. Ne tarjoavat tutkimukseen ja kokemukseen perustuvaa ohjeistusta ammattilaiselta ammattilaiselle.

Yhteisten tietolähteiden käyttö yhdenmukaistaa työkäytäntöjä, osaamista ja toimintamalleja.



”Yksikössämme otettiin avuksi TerveyskyläPRO, kun osa poliklinikan fysioterapian vastaanotoista siirrettiin etäkäynneiksi.

Suoritimme TerveyskyläPRO-palvelussa etävastaanoton ja chat-asiakaspalvelun verkkokurssit. Ne auttoivat meitä, kun piti yhtäkkiä osata kirjoittaa chatteja ja huomioida potilaita digitaalisissa palveluissa”

Linda Hiltunen, fysioterapeutti, HUS



TERVEYSKYLÄN TUOTEMERKIT

Seuraavat tavaramerkit ja niihin liittyvät logot ovat tekijänoikeuksien suojaamia ja/tai rekisteröityjä tuotemerkkejä ja niitä voi käyttää vain HUS Helsingin yliopistollisen sairaalan luvalla.

Terveyskylä.fi[®]

Terveyskylä[®]

TerveyskyläPRO[®]

Digihoitopolku[®]

Omapolku[®]

Hälsobyn[®]

TERVEYSKYLÄ.FI

LISÄTIEDOT

INFO@TERVEYSKYLA.FI

