

Standard Nasszellen Sanitäre Einrichtungen

HOCH Health Ostschweiz

Richtlinienkommission Immobilien

Dokumentname: DIB_RL_Standard Nasszellen Sanitäre Einrichtungen.docx
Version: 002/01.2025
Ausgabedatum: 01.05.2023
Dokumentenstatus: Freigegeben
Klassifikation: öffentlich

Geltungsbereich: HOCH St.Gallen
Telefon: +41 71 494 22 22
E-Mail: dib@h-och.ch

Dokumentenkontrolle

Prüfung und Freigabe

Version	Datum	Ausführende Stelle	Art der Änderung / Bemerkungen
V1.0	10.12.2019	Richtlinienkommission	Freigabe
V 2.0	20.08.2020	Richtlinienkommission	Freigabe
V 3.0	27.01.2022	Richtlinienkommission	Freigabe
V 4.0	08.04.2023	Richtlinienkommission	Freigabe / KSSG Anpassungen Auswahl Produkte und Anordnungen Raum
V 4.0	--	VR SAG	Freigabe / KSSG

Die Dokumentenkontrolle und Freigabe wird ab Oktober 2024 im Modul roXtra per Workflow geführt, daher werden hier keine Einträge mehr vorgenommen.

Copyright © HOCH Health Ostschweiz

Diese Dokumentation ist für den alleinigen Gebrauch des Herausgebers und von ihm vorgesehenen Empfängern bestimmt. Kein Teil dieser Dokumentation darf in irgendeiner Form (Druck, Fotokopie, Mikrofilm oder in einem anderen Verfahren) ohne schriftliche Genehmigung des Herausgebers reproduziert oder unter Verwendung elektronischer Systeme ausserhalb der vorgesehenen Empfängergruppe verarbeitet, vervielfältigt oder verbreitet werden.

Dateiname	Verfasst von:	Version veröffentlicht	Geltungsbereich	Seite
DIB_RL_Standard Nasszellen Sanitäre Einrichtungen.docx	Lange, Katrin	002/01.2025	HOCH St.Gallen	3 von 28

Inhaltsverzeichnis

1	Ausgangslage	6
1.1	Ausgangslage	6
1.2	Ziel und Zweck	6
1.3	Abgrenzung	6
2	Definition und Themenbeschreibung	7
2.1	Raumtypen	7
2.2	Berührungslose & mechanische Garnituren/ Armaturen	8
2.3	Verbrauchsmaterial	8
2.4	Lieferung und Montage	8
2.5	Apparate, Armaturen und Garnituren	9
2.5.1	Garnituren im allgemeinen Bereich	9
2.5.2	Garnituren in öffentlichen IV-Nasszellen	13
2.5.3	Spezialgarnituren	14
2.5.4	Armaturen	15
2.5.5	Apparate	18
2.5.6	Bodenwasser Ablauf Dusche	21
2.5.7	Spezialartikel	22
2.6	Duschvorhang	23
3	Detailansichten und Grundrisse	24
3.1	Ausguss «unrein»	24
3.2	Nasszellen	25
3.2.1	Nasszelle Patienten	25
3.2.2	Toiletten rollstuhlgerecht	26
3.3	Untersuchungs- und Behandlungszimmer	27
4	Abbildungsverzeichnis	28
5	Tabellenverzeichnis	28
6	Literaturverzeichnis	28

Dateiname	Verfasst von:	Version veröffentlicht	Geltungsbereich	Seite
DIB_RL_Standard Nasszellen Sanitäre Einrichtungen.docx	Lange, Katrin	002/01.2025	HOCH St.Gallen	4 von 28

Abkürzungsverzeichnis

Abkürzung	Beschrieb
HNF	Hauptnutzfläche
HOCH	HOCH Health Ostschweiz
KSSG	Kantonsspital St.Gallen (Standort von HOCH Health Ostschweiz)
DIB	Departement Immobilien & Betrieb
NNF	Nebennutzfläche
RakaS	Raumkategorisierung Spital
SAG HOCH	Spitalanlagengesellschaft HOCH Health Ostschweiz

1 Ausgangslage

1.1 Ausgangslage

In den verschiedenen Gebäuden der Kliniken am Standort Kantonsspital St.Gallen von HOCH Health Ostschweiz werden Erweiterungen und Sanierungen vollzogen. Für diese und neue Bauprojekte soll ein Standard für einheitliche Armaturen, Apparate und Garnituren bzw. aller Sanitären Einrichtungen definiert werden.

1.2 Ziel und Zweck

Diese Grundlage, das heisst das Produkteverzeichnis bzw. die sanitäre Materialisierung, dient den Bauherrenvertretern vom HOCH für die Projektierung und Ausführung.

Durch eine Standardisierung können die gleichen Verbrauchsmaterialien eingesetzt werden. Bei Reparaturen ist das Handling für den betrieblichen Unterhalt KSSG einfacher inkl. eines einheitlichen Lagerbestands für Ersatzbeschaffungen.

Für zukünftige Neu- und Umbauten sind die sanitären Einrichtungen in Absprache mit allen Involvierten (Reinigung, Unterhalt, Spitalhygiene, etc.) definiert worden. Es wurden Armaturen, Apparate und Garnituren gewählt, die sich im KSSG bewährt haben.

1.3 Abgrenzung

In separaten Dokumenten werden folgende Themen erläutert:

- Bodenbeläge im Standard *Bodenbeläge*
- Küchen im Standard *Küchen*
- Wasserspender/ Trinkbrunnen im Standard *Trinkwassersysteme*

Es gelten die in der Schweiz anerkannten Regelwerke wie bspw. IV-Normen.

Dieser Standard wird aktuell nur vom Standort Kantonsspital St.Gallen angewendet. Die anderen Standorte von HOCH Health Ostschweiz werden voraussichtlich sukzessiv integriert.

Dateiname	Verfasst von:	Version veröffentlicht	Geltungsbereich	Seite
DIB_RL_Standard Nasszellen Sanitäre Einrichtungen.docx	Lange, Katrin	002/01.2025	HOCH St.Gallen	6 von 28

2 Definition und Themenbeschreibung

2.1 Raumtypen

Die Unterscheidung der Raumtypen kann aus der Richtlinie *Raumkategorisierung Spital (RaKaS)* im Downloadcenter der Spitalanlagegesellschaft KSSG entnommen werden.

Dabei sind folgende Neben-/ Hauptnutzflächen (NNF/HNF) resp. daraus ableitende Raumtypen von Bedeutung:

Tabelle 1: Raumtypen RaKaS

NNF 7.1 Sanitäräume

Nutzung DIN 277	Raumtyp RaKaS/KSSG	Raumnutzung	Definition und Bemerkungen
NNF7.1 Sanitäräume	7.1.1 Toiletten	WC	Besucher und/oder öffentlich zugänglichen Toiletten
		WC - Herren	
		WC - Damen	
	7.1.2 Toiletten Personal	WC - Personal	Toiletten für Personal. Öffentlich nicht zugänglich
	7.1.3 Toiletten Patienten	WC - Patienten	Toiletten für Patienten. Nicht für Toiletten in Patientenzimmer
	7.1.4 Toiletten rollstuhlgerecht	WC - IV	Toiletten für körperlich beeinträchtigte Personen
	7.1.5 Dusche/WC rollstuhlgerecht	WC/Dusche - IV	Räume mit Dusche/WC für körperlich beeinträchtigte Personen
			Räume für die Lagerung von Reinigungsmaterial
7.1.7 Reinigungsmaterialräume	Reinigungsraum	Räume für die Lagerung von Reinigungsmaterial	
	Waschraum	Räume zum Waschen von Kleidern	

HNF6.1 Räume mit allgemeiner medizinischer Ausstattung

HNF 6.1 Räume mit allgemeiner medizinischer Ausstattung	6.1.0 Räume mit allg. med. Ausstattung/für allg. U&B	Untersuch	Räume für allgemeine Untersuchung und Behandlung, medizinische Erstversorgung und Erste-Hilfe, Wundversorgung, Beratung (medizinische Vor- und Fürsorge), Ambulanz, Obduktions- und Verstorbenenräume; Ausstattung: Untersuchungsliege, Besprechungstisch, evtl. Ecke mit Vorhang zum Umkleiden (Patienten), Untersuchungsgerätschaften. Therapiekoje (offene Kojentrennung mit Vorhang, z.B. TK, HD, Onkologie)
		Vorbereitung	
		Blutentnahme	
		Therapiekoje	
		Eingriff	
		Obduktion	
	6.1.1 Gipsräume	Gipsraum	Räume, in denen Gipsverbände angelegt werden.

HNF 6.2 Räume mit besonderer medizinischer Ausstattung

HNF 6.2 Räume mit besonderer medizinischer Ausstattung	6.2.0 Räume mit bes. med. Ausstattung für spez. U&B	Sonographie	Räume für Funktionsuntersuchung (klinische Physiologie, Neuro- und Sinnesphysiologie) und spezielle Behandlung
		Ergometrie	
		Lungenfunktion	
	6.2.1 EKG-, EEG- und EHG-Räume	EKG	Elektrokardiografieraum (EKG), Elektroencephalografieraum (EEG), Elektrohysterografieraum (EHG).
		EEG	
		EHG	
	6.2.2 Urologieräume	Urologieraum	Urologieraum (kein Operationsraum) Raum, in dem Diagnosen oder Behandlungen im urologischen Bereich unter Anwendung medizinischer elektrischer Geräte durchgeführt werden wie z. B. Röntgen-, Endoskopie- und Hochfrequenz-chirurgie-geräte

Dateiname	Verfasst von:	Version veröffentlicht	Geltungsbereich	Seite
DIB_RL_Standard Nasszellen Sanitäre Einrichtungen.docx	Lange, Katrin	002/01.2025	HOCH St.Gallen	7 von 28

HNF 4.1 Lager-/Vorrats-/Ausgaberräume/-hallen

Nutzung DIN 277	Raumtyp RakaS/KSSG	Raumnutzung	Definition und Bemerkungen
HNF 4.1 Lager-/Vorrats-/Ausgaberräume/-hallen	4.1.5 Gerätelager	Geräteraum Medizintechnik	Lager für medizintechnische und allgemeine Geräte
		Geräteraum Reinigung	Räume zur Lagerung von Reinigungsgeräten
		Bettenlager	Räume zur Lagerung von Patientenbetten

HNF 3.8 Küchen

HNF 3.8 Küchen	8.3 Selbstversorgerküchen	Personalküche	Küchen in Personalhäusern, Gemeinschaftsräumen, etc.
	8.4 Teeküchen/Offices	Teeküche	auf Station, keine Zubereitung von Speisen, nur Wärmen und allenfalls Lagern, Teekoher, Kaffeemaschine, Kühlschrank
		Room Service Küche	Zubereitungsraum für den Room Service

Nicht aufgeführte Nutzungen oder Raumdefinitionen müssen mit dem Fachbereich KSSG besprochen und die Sanitärausstattung definiert werden.

2.2 Berührungslose & mechanische Garnituren/ Armaturen

Garnituren wie Seifen-, Desinfektionsmittelspender oder Wasserarmaturen etc. müssen gemäss der Spitalhygiene HOCH nicht berührungslos sein. Dennoch ist der Einsatz in öffentlichen, stark frequentierten Nasszellen angemessen. Berührungslose Garnituren sind nur solche zu installieren, welche am 230V Netz angeschlossen sind, damit der Batterieunterhalt entfällt (Sicherstellung von Nutzungsunterbruch wegen leeren Batterien).

Neue Modelle auf dem Markt von berührungslosen Garnituren wie Handtrockner oder Armaturen etc. werden vom HOCH durch das DIB geprüft. Bestehende Apparate und Garnituren mit Sensoren, die bereits auf dem Markt sind, haben sich nicht bewährt. Gründe sind die Lärmemissionen, der Reinigungsaufwand sowie die hohen technischen Anforderungen, um einige zu nennen.

2.3 Verbrauchsmaterial

Mit einem festgelegten Produktesortiment ist ein einheitlicher Verbrauchsmaterialeinkauf möglich.

WC- und Handpapier, Handseife sowie Desinfektionsmittel werden direkt durch das Spital eingekauft. Duftspender (Luftdispenser) werden im KSSG keine eingesetzt. Es werden Duftsprays durch die Reinigung in den Nasszellen wo nötig aufgestellt.

2.4 Lieferung und Montage

Apparate, Armaturen und Garnituren werden durch die ausführende Sanitärfirma geliefert und montiert. Damit ist sichergestellt, dass die Garantien und das Handling der Installation über das Projekt abgewickelt werden.

Ersatz von Garnituren und Apparaten werden nach Ablauf der Garantiezeit über die KSSG Instandhaltung beschafft und installiert.

Dateiname	Verfasst von:	Version veröffentlicht	Geltungsbereich	Seite
DIB_RL_Standard Nasszellen Sanitäre Einrichtungen.docx	Lange, Katrin	002/01.2025	HOCH St.Gallen	8 von 28

2.5 Apparate, Armaturen und Garnituren



Die nachfolgenden Tabellen stellen ein Produkteverzeichnis dar. Die Artikelnummer kann sich im Verlaufe der Jahre ändern, die Produkte aber nur minim. Die Produktkataloge können aus dem Literaturverzeichnis Kapitel 6 entnommen werden.

Definitionen zu den neun Raumtypen können aus dem Kapitel 2.1 entnommen werden. Dabei wird absichtlich *Duschen/ WC rollstuhlgerecht* ausgewiesen, da Patientenduschen nach IV-Standard ausgebaut werden.

2.5.1 Garnituren im allgemeinen Bereich

Nachfolgend werden Garnituren für den allgemeinen Bereich aufgeführt. Dieser Bereich steht allen Patientinnen, Mitarbeitenden und weiteren verkehrenden Personen im KSSG offen. Es sind keine Spezialinstallationen nötig.

Tabelle 2: Garnituren allgemeiner Bereich (Teil 1)

Abbildung	Artikel	1	2	3	4	5	6	7	8	9
		Toiletten Besucher	Toiletten Personal	Toiletten Patienten	Duschen/ WC rollstuhlgerecht	Toiletten rollstuhlgerecht	Räume mit allg. und besonderer med. Ausstattung	Teeküche/ Personalküche	Room Service	Reinigungsmaterialraum/ Geräte- raum Medizin- technik
	Handtuchspender Mini Tork Typ: Tork Xpress (Einbau nur bei Platzmangel) Beschreibung: Spender für Multifold Handtücher, abschliessbar, weiss, schlagfester Kunststoff Abmessung: B 30 x H 29.5 x T 10 cm Art. – Nr.: 552100 Hersteller: Tork/ Essity Switzerl. AG						X		X	
	Handtuchspender Tork Typ: Tork Xpress Spender Beschreibung: Spender für Multifold Handtücher, abschliessbar, weiss, schlagfester Kunststoff Abmessung: B 30 x H 44.4 x T 10 cm Art. – Nr.: 552000 Hersteller: Tork / Essity Switzerl. AG	X	X	X ¹	X ¹	X		X		X
	Abfalleimer Drahtgitter B1 (gross) Typ: Tork Abfallbehälter 60 lt. Beschreibung: Drahtgitter weiss, kunststoffbeschichtet; auch für Wandmontage geeignet. Abmessung: B 33 x H 72 x T 25 cm Art. – Nr.: 229750 Hersteller: Tork / Essity Switzerl. AG	X	X					X	X	
	Abfalleimer Drahtgitter B2 (klein) Typ: Tork Abfallbehälter 20 lt. (Einbau nur bei Platzmangel) Beschreibung: Drahtgitter weiss, kunststoffbeschichtet; auch für Wandmontage geeignet (n. Möglichkeit Abfalleimer in Möbel verbauen)			X	X	X	X			X

Dateiname	Verfasst von:	Version veröffentlicht	Geltungsbereich	Seite
DIB_RL_Standard Nasszellen Sanitäre Einrichtungen.docx	Lange, Katrin	002/01.2025	HOCH St.Gallen	9 von 28

	Abmessung: B 32 x H 35 x T 22 cm Art. – Nr.: 226002 Hersteller: Tork / Essity Switzerl. AG									
--	--	--	--	--	--	--	--	--	--	--

x¹ standardmässig sind in beiden Raumtypen Handpapier- und Seifenspender im Spiegelschrank integriert; siehe Kapitel **3.2.1**

Dateiname	Verfasst von:	Version veröffentlicht	Geltungsbereich	Seite
DIB_RL_Standard Nasszellen Sanitäre Einrichtungen.docx	Lange, Katrin	002/01.2025	HOCH St.Gallen	10 von 28

Tabelle 3: Garnituren allgemeiner Bereich (Teil 2)

Abbildung	Artikel	1	2	3	4	5	6	7	8	9
		Toiletten Besucher	Toiletten Personal	Toiletten Patienten	Duschen/ WC rollstuhlgerecht	Toiletten rollstuhlgerecht	Räume mit allg. und besonderer med. Ausstattung	Teeküche/ Personalküche	Room Service	Reinigungsmaterialraum/ Geräte- raum Medizin- technik
	Seifenspender (mechanisch) Typ: XIBU FOAM analog, weiss Beschreibung: Schaumseifenspender ausweissem schlagfestem Kunststoff Abmessung: H 27.4 x B 13.2 x T 13 cm Art. – Nr.: 411022095000 Hersteller: Hagleitner	X	X	X	X	X	X	X	X	X
	Desinfektionsmittelspender Typ: IMP E A/24; 500 ml, kurzer Bedienhebel, eloxiertes Aluminium, matt Silber, austauschbare 24er Edelstahlpumpe, einstellbare Dosierung, HDPE-Leerflasche Abmessung: B 82 x H 305 x T 169 Art.-Nr.: 1417021 Hersteller: OPHARDT Hygiene AG			X		X ¹	X		X	
	Seifenspender (berührungslos) Typ: XIBU FOAM hybrid Beschreibung: berührungsloser Schaumseifenspender ausweissem schlagfestem Kunststoff, sensorgesteuert Abmessung: B 13.5 x H 27.7 x T 10.8 cm Art. – Nr.: 411022085000 Hersteller: Hagleitner	(X)								
	Batteriefachadapter Adapter für batterielosen Betrieb der Spender; sensorgesteuerte Spender können mittels powerPACK's direkt mit Strom vom Netz versorgt werden Art. – Nr.: 411120680000 Hersteller: Hagleitner	(X)								
	Netzteilstecker Aufputznetzteil mit Batteriefachadapter für batterielosen Betrieb der Spender. Kabellänge 150 cm Abmessung B 7 x H 10 x T 3 cm Art. – Nr.: 411120240000 Hersteller: Hagleitner	(X)								
	XIBU power Pack in Unterputzteil 230 V – 12 V / in Hohl Wand Dose 68 Unterputznetzteil mit Batteriefachadapter für batterielosen Betrieb der Spender Art. – Nr.: 411120310000 Hersteller: Hagleitner	(X)								

x¹ keine Desinfektionsmittelspender in öffentlichen Toiletten rollstuhlgerecht

(x) in öffentlichen, stark frequentierten Toiletten sensorisches Modell

Tabelle 4: Garnituren allgemeiner Bereich (Teil 3)

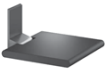
Dateiname	Verfasst von:	Version veröffentlicht	Geltungsbereich	Seite
DIB_RL_Standard Nasszellen Sanitäre Einrichtungen.docx	Lange, Katrin	002/01.2025	HOCH St.Gallen	11 von 28

Abbildung	Artikel	1	2	3	4	5	6	7	8	9
		Toiletten Besucher	Toiletten Personal	Toiletten Patienten	Duschen/WC rollstuhlgerecht	Toiletten rollstuhlgerecht	Räume mit allg. und besonderer med. Ausstattung	Teeküche/ Personalküche	Room Service	Reinigungsmaterialraum/ Geräte- raum Medizin- technik
	Abfallbehälter Damenhygiene B3 Typ: Tork mini Abfallbehälter 5 lt. Beschreibung: Weiss, schlagfester Kunststoff inkl. Deckel mit Softschliessmechanismus; auch für Wandmontage geeignet. Abmessung: B 19 x H 33 x L 16 cm Art. – Nr.: 564 000 Hersteller: Tork/ Essity Switzerland AG	X	X	X	X	X				
	Spender für Hygienebeutel B5 Typ: Tork Hygienebeutel Spender Beschreibung: Weiss, schlagfester Kunststoff zur Entnahme von Hygienebeutel Abmessung: B 10 x L 3.6 x H 14 cm Art.-Nr.: 566000 Hersteller: Tork/ Essity Switzerland AG	X	X	X	X	X				
	Papierrollenspender Typ: XIBU TISSUEPAPER analog Beschreibung: Weiss, schlagfester Kunststoff abschliessbar mit Abrollbremse für 2 multiRoll Toilettenpapierrollen Abmessung: H 32,6 x B 16,3 x T 17,5 cm Art. – Nr.: 4110102350 Hersteller: Hagleitner	X	X	X	X					
	Tork Spender für Flüssigseife Typ: S2 Flüssigseifen mini System, kompatibel mit Tork Toilettensitzreiniger Abmessung L11,4 x H 21,1 B 11,2 cm Art. – Nr.: 561000 Hersteller: Tork/ Essity Switzerland AG	X	X	X	X	X				
	Klosettbürstenhalter Franke Nylonbürste für Wandmontage Edelstahl Art.-Nr.: 2000057078 / BS686 Hersteller: Franke	X	X	X	X	X				

2.5.2 Garnituren in öffentlichen IV-Nasszellen

Tabelle 5: Garnituren im öffentlichen IV - Bereich




Abbildung	Artikel	1	2	3	4	5	6	7	8	9
		Toiletten Besucher	Toiletten Personal	Toiletten Patienten	Duschen/WC rollstuhlgerecht	Toiletten rollstuhlgerecht	Räume mit allg. und besonderer med. Ausstattung	Teeküche/ Personalküche	Room Service	Reinigungsmaterialraum/ Geräte- raum Medizin- technik
	Ersatzrollenhalter InoLine Pure, 2 Rollen, Edelstahl matt Art.-Nr.: PWA.1212.583 ^{b)} Hersteller: Nosag AG, Villmergen AG					X				
	Ersatzrollenhalter InoLine Pure, 1 Rolle, Edelstahl matt Art.-Nr.: PWA.1211.583 ^{b)} Hersteller: Nosag AG, Villmergen AG					X				
	Papierrollenhalter an Haltegriff InoLine Pure, Montage an Stütz- und Haltegriff, Edelstahl matt Art. – Nr.: LWA.1102.583 ^{b)} Hersteller: Nosag AG, Villmergen AG					X				
	Stütz- und Haltegriffe (Winkelgriff) Ineoline Pure, Edelstahl matt, Designgrip, 95 x 50 cm, senkrecht Rohr links / rechts Abmessung: B 50 x H 95 cm Art. – Nr.: PW1.0059.583.R ^{b)} / L ^{b)} Hersteller: Nosag AG, Villmergen AG			X	X	X				
	Duschablage Nylon, dunkelgrau, zum Auflegen Abmessung: B 21 x H 7.5 x T 11 cm Art. - Nr.: NDA.4113.337 Hersteller: Nosag AG, Villmergen AG			X	X					
	Stützklappgriff Klappgriff IneoLine Pure Designgrip, mit Fallsicherung, Ausladung 85 cm (erhältlich mit Ausladung 60/72/85 cm) Edelstahl matt, Grösse: B 25 x H 85 cm Art. Nr.: LW2.0008.583 ^{b)} Hersteller: Nosag AG, Villmergen AG			X	X	X				
	Rückenstütze IneoLine Pure, Edelstahl, mit Rücken- kissen, schwarz Abmessung: 53 x 40 x 20 cm Art. – Nr.: LWA.1410.583 ^{b)} Hersteller: Nosag AG, Villmergen AG			X	X	X				
	Duschklappsitz (IV 200 kg Belastung) IneoLine Plus, Edelstahl, Wandmon- tage, Kunststoff PE, Befestigung Cr-Ni 18 Art.-Nr.: FD3.1000 – Sonderanfer- tigung Hersteller: Nosag AG, Villmergen AG				X					

	Duschklappsitz IneoLine Pure Aluminium verchromt, Wandmontage, Fallsicherung, mit Wechsellplatte, mit Montageplatte, Polster (Farbe gemäss Konzept) Belastung 150 kg Art.-Nr.: ND3.6102.501 (Breite 38 cm) Hersteller: Nosag AG, Villmergen AG									

(x) = Ausführung je nach Platzverhältnis (Garnituren müssen hindernisfrei, direkt greifbar sein)

2.5.3 Spezialgarnituren

Tabelle 6: Spezialgarnituren






Abbildung	Artikel	1	2	3	4	5	6	7	8	9
		Toiletten Besucher	Toiletten Personal	Toiletten Patienten	Duschen/WC rollstuhlgerecht	Toiletten rollstuhlgerecht	Räume mit allg. und besonderer med. Ausstattung	Teeküche/Personalküche	Room Service	Reinigungsmaterialraum/ Geräte- raum Medizin- technik
	Wandhaken IneoLine Pure, Edelstahl matt, Ausladung 6 cm, individuelle Anzahl pro Raum Anmerkung: Patienten-Nr. 1 – 4 werden graviert Art.-Nr.: PLA.1711.583 ^{b)} Hersteller: Nosag AG, Villmergen AG	X	X	X	X	X	X			
	Glashalter Edelstahl matt, mit Glas, individuell An- zahl pro Raum Masse: 95 x 103 x 103 Art.-Nr.: PLA.1111.583 ^{b)} Hersteller: Nosag AG, Villmergen AG Anmerkung: Zahlen (Patienten-Nr. 1 – 4) werden graviert			X	X					
	Handschuhspender 3-fach <u>mit</u> Edelstahlfedern für variable Verpa- ckungsgrössen, geschliffene Optik Abmessung: H 42 x B 25 x T 10 cm Innen: B 13.8 x H 10 cm Art. – Nr.: S1003 Hersteller: Grüber & Lösenbeck GmbH			X ¹	X ¹	X ¹	X ²			

x¹ in Toiletten standardmässig keine Handschuhspender (nutzerabhängig)

x² in Patientenzimmern, Behandlungszimmern etc. (sobald Kontakt mit Körperflüssigkeit) zwingend notwendig. Anordnung beachten


2.5.4 Armaturen

Tabelle 7: Armaturen (Teil 1)

Abbildung	Artikel	1	2	3	4	5	6	7	8	9
		Toiletten Besucher	Toiletten Personal	Toiletten Patienten	Duschen/WC rollstuhlgerecht	Toiletten rollstuhlgerecht	Räume mit allg. und besonderer med. Ausstattung	Teeküche/ Personalküche	Room Service	Reinigungsmaterialraum/ Geräte- raum Medizin- technik
	Einlochmischer KWC Vita pro Auslauf fest, A 120 mm, ohne Ablaufventil, Schlauchanschlüsse 3/8", verchromt, Art. – Nr.: 12.291.051.000FL Hersteller: KWC Group AG	X	X	X						
	Einlochmischer KWC Vita pro Langer Griff, Auslauf fest, A 120 mm, ohne Ablaufgarnitur, Schlauchanschlüsse 3/8", verchromt, Art. – Nr.: 12.291.051.000LLFL Hersteller: KWC Group AG						X			
	Wandmischer KWC Vita pro ½", AD 153 mm, A 175 mm, Schwenkauslauf, mit langem Hebel, ohne Wandanschlüsse, verchromt → Je nach Waschtrog Grösse, Ausladung Schwenkkopf z.B. 225 mm nehmen Art. – Nr.: 11.292.092.000LLOR Hersteller: KWC Group AG						X			
	Waschtisch KWC iqua (berührungslos) Auslauf fest, Infrarotsensorik L10, Magnetventil, flexible Anschlussschläuche 3/8", Steckernetzteil 100-240 V Art. – Nr.: 12.696.061.000 Hersteller: KWC Group AG	X ³			X	X				
	Duschenmischer KWC Vita pro AD 153 mm, <u>ohne</u> Abstellverschraubungen, ½" x ½" ohne Brause und Schlauch, verchromt, Montage Griff spiegelverkehrt möglich Art. – Nr.: 21.292.310.000 Hersteller: KWC Group AG				X					

x³ bei hoher Frequentierung (Absprache KSSG)

Tabelle 8: Armaturen (Teil 2)

Abbildung	Artikel	1	2	3	4	5	6	7	8	9
		Toiletten Besucher	Toiletten Personal	Toiletten Patienten	Duschen/WC rollstuhlgerecht	Toiletten rollstuhlgerecht	Räume mit allg. und besonderer med. Ausstattung	Teeküche/ Personalküche	Room Service	Reinigungsmaterialraum/ Geräte- raum Medizin- technik
	Spültischmischer KWC ISLA Ausladung 225 mm, Schwenkauslauf, chromeline, flexible Anschlussschläuche 3/8", Auslaufmenge 14 l/min (3bar), Art. - Nr.: 10.371.023.000FL Hersteller: KWC Group AG							x ⁴		
	Wandbatterie KWC Star ½" AD 153 mm, ohne Verschraubungen, Schwenkauslauf unten, A 200 mm, chromeline Art.-Nr.: WI104655100000 Hersteller: KWC Group AG									x
	Waschautomaten-Eckventil KWC Star Anschluss für Wasserspender, ½", ohne Filter, ohne Rückschlagventil chromeline Art. – Nr.: K.27.40.10.000A34 Hersteller: KWC Group AG							x	x	
	Quooker Küchen-Armatur Flex Quooker Flex, Kombination Kochend Wasserhahn und Mischbatterie, Auszugsschlauch, Verchromt glänzend und Voll-Edelstahl H 41.2 cm, Ausladung 22.5 cm, Hahnloch 3.5 cm, Drehbereich 270 ° Art. – Nr.: Keine Hersteller: Quooker Schweiz AG							x ⁵	x	
	Pro3 Reservoir Quooker Durchmesser 15 cm / Höhe 44 cm Reservoir Inhalt: 3 Liter, Aufheizzeit 10 Minuten, Stand-by Verbrauch 10 W, Aufhänge - Bügel Art. – Nr.: Pro3 Hersteller: Quooker Schweiz AG							x ⁵	x	

x⁴ nicht in Personalküchen

x⁵ nicht in Teeküchen (d.h. Küchen in Bürobereichen/ Offices mit kleiner Anzahl Nutzer)



Tabelle 9: Armaturen (Teil 3)

Abbildung	Artikel	1	2	3	4	5	6	7	8	9
		Toiletten Besucher	Toiletten Personal	Toiletten Patienten	Duschen/WC rollstuhlgerecht	Toiletten rollstuhlgerecht	Räume mit allg. und besonderer med. Ausstattung	Teeküche/ Personalküche	Room Service	Reinigungsmaterialraum/ Geräte- raum Medizin- technik
	Metallschlauch mit Strahlregler Typ: Cascade SLC AC Strahlregler mit Hahnenschlauch, verchromt SLC 15 cm, M22 x 1 Art. – Nr.: 01 0920 97 Hersteller: Neoperl									X
	Kupplung NEOMATIC 3/8"/1/2"/3/4" Art.-Nr.:12 1060 97 Hersteller: Neoperl									X
	Auslaufventil / Gartenventil mit Metall-Handrad ohne Strahlregler, ohne Schlauchverschraubung, Easy Top Oberteil, Rotguss verchromt Art. – Nr.: 41131.54 (1/2") / 41131.55 (3/4") Hersteller: R. Nussbaum AG									X
	Schaftventil Waschtisch Verchromt, immer offen 1 1/4", für Waschtisch ohne Überlauf Art. – Nr.: 62 1606 98 Hersteller - Lieferant: Neoperl	X	X	X	X	X	X			
	Rohrbogensiphon Geberit Weiss (Farbe nach Farbkonzept), 1 1/4" x 40 mm Art. – Nr.: 151.104.11.1 Hersteller - Lieferant: Geberit AG	X	X	X			X			
	Unterputzsiphon für Waschtisch Set für Waschtischelement Duofix mit Einbausiphon, Anschlussbogen 1 1/4" x 32 mm, Abdeckplatte, verchromt (Farbe nach Farbkonzept) Art. - Nr.: 151.126.11.1 Hersteller: Geberit AG				X	X				

2.5.5 Apparate

Tabelle 10: Apparate (Teil 1)

Abbildung	Artikel	1	2	3	4	5	6	7	8	9
		Toiletten Besucher	Toiletten Personal	Toiletten Patienten	Duschen/WC rollstuhlgerecht	Toiletten rollstuhlgerecht	Räume mit allg. und besonderer med. Ausstattung	Teeküche/ Personalküche	Room Service	Reinigungsmaterialraum/ Geräteraum Medizintechnik
	Kippspiegelschrank 1 –türig, Aluminium natur eloxiert Beleuchtung LED, 24 Watt, IP-44 Steckdose T13-1-fach, innenliegend, Abmessung: B 60 x H 80 x T 17.3 cm Bandung links / rechts (Angabe bei Bestellung), inkl. Papierspender Muota, Breite 105 mm, gemäss SIA 500 sind Kippspiegel im IV-WC unzulässig Art. – Nr.: SHBK608017 Hersteller: Muota AG			X						
	Einfacher Spiegel Glasdicke 5 mm, Grösse situationsabhängig (ca. 60 x 45 cm), Anordnung siehe Kapt. 3 Anmerkung: Masse müssen im Ausbau abgeklärt werden Hersteller: Variabel	X	X	X		X				
	Wandklosett Geberit Renova Rimfree für Einbauspülkasten, Schüssel ohne Deckel Art. – Nr.: 342340 / 500.20X.01.1 Hersteller: Geberit	X	X	X						
	Klosettsitz Geberit Renova mit Deckel, Absenkautomatik Art. – Nr.: 500.836.01.1 Hersteller: Geberit	X	X	X						
	Ablage Moderna R Liberty 23 x 32 cm, Keramik Art. – Nr.: H8715400000001 Hersteller: Laufen				X	X				
	Wandklosett Geberit Geberit Renova Comfort Wand-WC Tiefspüler, teilgeschlossene Form, T=70cm, weiss Cleaneffekt Masse: B35.5, H34.5, T70				X	X				

	Art.-Nr.: 500.693.01.1 Hersteller: Geberit									
	Dusch-WC Geberit AquaClean Classic Mera Keramik Cleaneffekt, Absenkautomatik und SoftOpening, WhirlSpray-Duschtechnologie, oszillierend, Entkalkungsprogramm, Orientierungslicht, Fernbedienung, Wandhalterung 230V, Kupplungsbuchse für Netzanschluss, Manschetten garnitur, Schallschutzset Befestigungsmaterial Art. Nr.: 146.200.21.1 Hersteller: Geberit Vertriebs AG					x⁶	x⁶			
	Wandbedienpaneel Oberfläche aus Glas, Touchscreen, Verbindung über Bluetooth, 3 Lithium-Batterien, Typ CR2032, weiss Art. Nr.: 147.038.91.1 Hersteller: Geberit Vertriebs AG					x⁶	x⁶			

x⁶ Dusch-WC nur in öffentlichen IV-WC

Tabelle 11: Apparate (Teil 2)

Abbildung	Artikel	1	2	3	4	5	6	7	8	9
		Toiletten Besucher	Toiletten Personal	Toiletten Patienten	Duschen/ WC rollstuhlgerecht	Toiletten rollstuhlgerecht	Räume mit allg. und besonderer med. Ausstattung	Teeküche/ Personalküche	Room Service	Reinigungsmaterialraum/ Geräte- raum Medizin- technik
	Urimat ceramic C2-CS / klein Design Keramik, weiss ohne Display, mit automatischem Reinigungssystem (NRV 1.0), benötigt Stromanschluss Art. -Nr.: 12402 Hersteller: Urimat	X	X							
	Waschtisch Moderna R 54 x 43,5 cm, Keramik, ohne Überlauf Armatur Loch, weiss Art. -Nr.: H8115430001041 Hersteller: Laufen	X	X	X			X			
	Waschtisch Moderna R 49 x 39 x 14.5 cm, Keramik, ohne Überlauf Armatur Loch, weiss Art. - Nr.: H8155420001561 Hersteller: Laufen				X	X				
	Ausgussbecken FRANKE BS 302 50 x 40 cm, Edelstahl Zarge C4, mit Klapprost Siebventil 1 1/2" Art.-Nr.: 2000071903 Hersteller: Franke AG									X
	Unterbaubecken Kantenlose Verbindung von Abdeckung ins Becken, keine Aufsetzbecken & kein Corian in Küchen, Untersuchungszimmer (Symbolbild) Hersteller: Franke AG						(X)	X	X	

2.5.6 Bodenwasser Ablauf Dusche

Tabelle 12: Bodenwasser Ablauf Dusche

Abbildung	Artikel	1	2	3	4	5	6	7	8	9
		Toiletten Besucher	Toiletten Personal	Toiletten Patienten	Duschen/WC rollstuhlgerecht	Toiletten rollstuhlgerecht	Räume mit allg. und besonderer med. Ausstattung	Teeküche/Personalküche	Room Service	Reinigungsmaterialraum/Geräteraum Medizintechnik
	Ablaufgehäuse Dallmer Typ: 61 HT PP-NIRO für Anschluss an Kunststoffrohr Ablaufstutzen: Ø 75 mm senkrecht, PP hochschlagfest, Innentopf aus Edelstahl, Glockengeruchsverschluss, Bauschutzdeckel Artikelnummer: 3-3-6114686 Hersteller: Schaco AG, 6038 Honau			X	X					X ⁸
	Aufstockelement Dallmer TistoDrain S 15 passend zu: Ablaufgehäuse 54, 55, 57, 58, 61 und 61/1, Verlängerung: Ø 145 mm, ABS, mit Vlies-kaschiertem Flansch, Tisto-Matt, seitenverstellbarer Rahmen- aufnahme, Rückstaudichtung, Distanzring, Bauschutzdeckel, Artikelnummer: 5-563200 Hersteller: Schaco AG, 6038 Honau			X	X					X ⁸
	Aufsatzrahmen Dallmer S 15/150 passend zu: CeraDrain S 15 und Tisto- Drain S 15, Rahmen: 150 x 150 mm, Edelstahl 1.4404 (V4A), Verlängerung: Ø 145 mm, ABS passende Roste: 140 x 140 mm, Artikelnummer: 5-503084 Hersteller: Schaco AG, 6038 Honau			X	X					X ⁸
	Rost Dallmer E 140 passend zu: Aufsatzrahmen mit Rahmenmass 150 x 150 mm. Rost: 140 x 140 mm, Edelstahl 1.4301, Klasse K 3 (300 kg) Artikelnummer: 3-501110 Hersteller : Schaco AG, 6038 Honau			X	X					X ⁸

x⁸ mit Reinigung absprechen



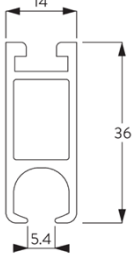
2.5.7 Spezialartikel

Tabelle 13: Spezialartikel

Abbildung	Artikel	Verwendung Einbau
	<p>Silikon Fugen Apparate Innotec Easy Seal XS hellgrau / weiss dauerhaft elastisch, geruchsarm, lösungsmittel- und oximfrei, einfach zu verarbeiten, schnelle Hautbildung, saubere Fugen und Ränder, sehr hohe UV-Beständigkeit, perfekt einsetzbar in und rund ums Wasserbecken, Temperaturbereich von -40 °C bis +150 °C OEM-Genehmigung, V310 ml Art. – Nr.: 01294 0 00454 (hellgrau) / 01294 0 00453 (weiss) Hersteller: Techno AG</p>	Silikonfugen
	<p>Haartrockner HOTELLERIE 1200/600/150 W, Schalter, Wandhalter, Geräuschgruppe III, IP20 Art. – Nr.: FLECH452CH Hersteller: Inda SA</p>	Garderoben
	<p>Gartenventil RN Frostsicher 1/2", 150/300 mm, Metall - Handrad, für frostsichere Installation, mit Rohrbelüfter, Schlauchbelüfter, Rückflussverhinderer und Easy-Top-Oberteil, PN 16, Rotguss verchromt Art. – Nr.: 40060.71 (3/4") Hersteller: R. Nussbaum AG</p>	Aussenbereich/ Umgebung
	<p>Bademischer KWC Vita Pro AD 153 mm, A 175 mm, ohne Abstellverschraubungen, ohne Brauseschlauch, ohne Handbrause, ohne Halter, verchromt Art.-Nr.: 20.292.013.000OG</p>	Ausguss (Arbeitsraum – unrein)
	<p>Apparate – Anschluss arwa Clinic, verchromt Abstellverschraubung arwa, Clinic, Abstellventil schräg, 1/2" x 1/2" (Montage: Schraubkappe nach oben) Art. – Nr.: 6521152 Hersteller: Arwa</p>	bei Wandarmaturen
	<p>Steckbeckenspüler Meiko Typ: Topline20 DT-ND/V Hersteller: Meiko AG, Fällanden</p>	Ausguss (Arbeitsraum – unrein)
	<p>Steckbeckenspüler Sanartis Am Boden montierte Säule mit Sockel, Abflussanschluss an der Wand oder am Boden mit Geruchsverschluss. Thermische Desinfektion mit eingebautem Dampfgenerator, Abmessungen: 450 x 500 x 1500 Typ: AF2-45P Einzelgerät Hersteller: Sanartis AG</p>	Ausguss (Arbeitsraum – unrein)
	<p>Wickeltisch Typ: mediclinics Horizontale, oberflächenmontierte Wickelstation aus bakterienresistentem Polypropylen Abmessung: L 860 x W100 (geschlossen)/ 570 (offen) x H 480 mm Art.-Nr.: A0016H Hersteller: Bianco Armatron AG</p>	Öffentliche Toilette (IV-WC)

2.6 Duschkvorhang

Tabelle 14: Duschkvorhang

Abbildung	Artikel	Verwendung Einbau
	<p>Duschkvorhang</p> <ul style="list-style-type: none"> - Vorhänge werden direkt vom KSSG beschaffen & aufgehängt - Vorhangstange mit Längsgleiter 11300 2C Silent Gliss - Montagehöhe Stange afB. 2.00 m / Vorhanglänge 1.98 cm - Länge Vorhang Standard: 110 / 140 / 160 / 180 / 200 / 250 / 350 cm - Farben: Weiss/ Gelb - Saum unten nach aussen <p>Artikel-Nr.: 20045 CONTRAQUA Lieferant: Ewag AG</p>	<p>Dusche (kein Sichtschutz)</p>
<p>Schiene</p>  <p>Querschnitt Schiene</p> 	<p>Duschkvorhangstange</p> <p>Universaler Raumtrenner, 2-Komponenten-Gleiter-Technologie (2C), Wave (2C), Abgehängt, biegsam, Aluminium farblos eloxiert</p> <p>Artikel-Nr.: 6101 Lieferant: Silent Gliss AG</p>	<p>Dusche</p>

3 Detailansichten und Grundrisse

Nachfolgend werden die sanitären Einrichtungen im Detail als Ansicht sowie im Grundriss aufgezeigt.

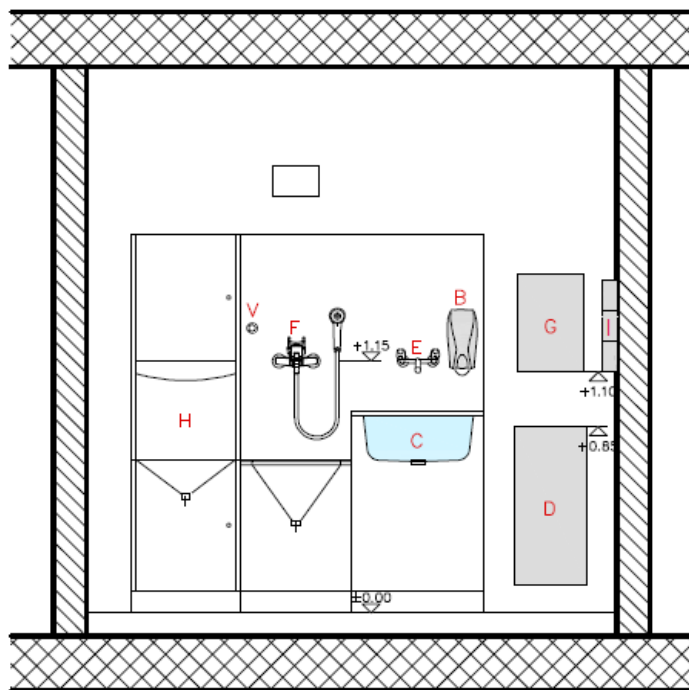
Folgendes ist zu beachten:

- Verortung ist situationsabhängig und kann abweichen

Farbliche Kennzeichnung: Armaturen weiss, Garnituren grau und Apparate blau

3.1 Ausguss «unrein»

Die Abbildung 1 zeigt einen Ausguss unrein auf Pflegestationen.



- A Desinfektionsmittelspender
- B Seifenspender
- C Waschtrog
- D Abfallkorb
- E Wandmischer
- F Wannenarmatur
- G Handtuchspender
- H Steckbeckenanlage
- I Handschuhspender
- V Handdrücker Geberit AP (Spülkasten)

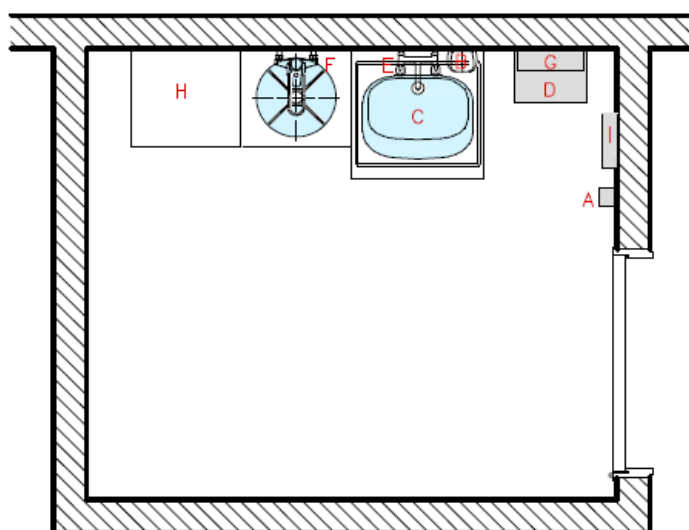


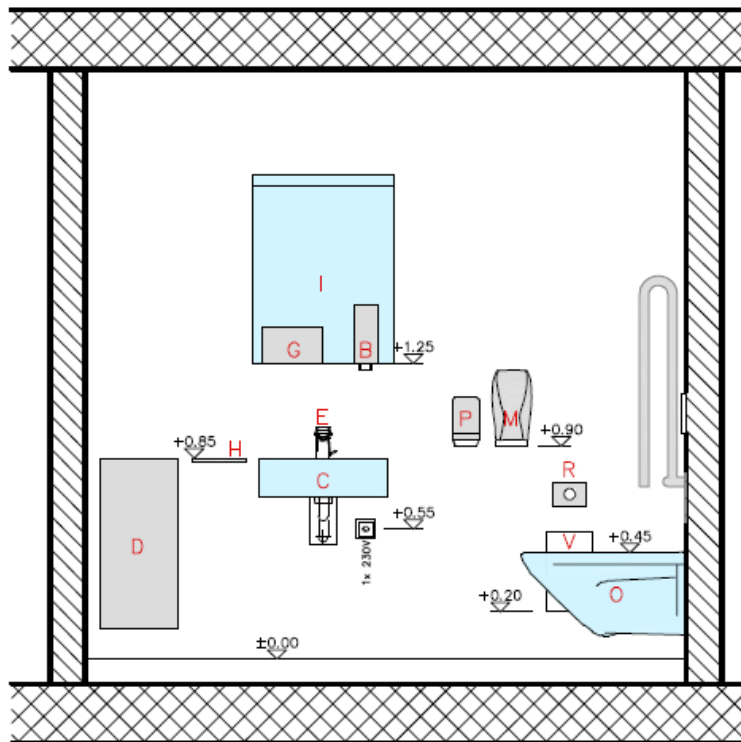
Abbildung 1: Ausguss unrein (KSSG, 2023)

Dateiname	Verfasst von:	Version veröffentlicht	Geltungsbereich	Seite
DIB_RL_Standard Nasszellen Sanitäre Einrichtungen.docx	Lange, Katrin	002/01.2025	HOCH St.Gallen	24 von 28

3.2 Nasszellen

In diesem Kapitel wird in Sanitärraum Patienten, Toiletten rollstuhlgerecht und Waschtisch Patienten-, Untersuchungs- und Behandlungszimmer unterschieden.

3.2.1 Nasszelle Patienten



A Desinfektionsmittelpender ¹

B Seifenspender

C Waschtisch (UP-Siphon)

D Abfallkorb

E Einlochmischer

F Duschenmischer

G Handpapierspender

H Ablage (ggf. in Waschtisch integriert)

I Spiegelschrank²

J Haken (Kleider/ Frottiertuch)

M Toilettenpapierspender (2 Papierrollen)

O Klosettbürstenhalter

P Wandklosett

R Seat Cleaner

S Hygienebeutelspender

T Duschvorhang

V Klappgriff

U Abfallbehälter Damenhygiene optional³

Duschklapsitz

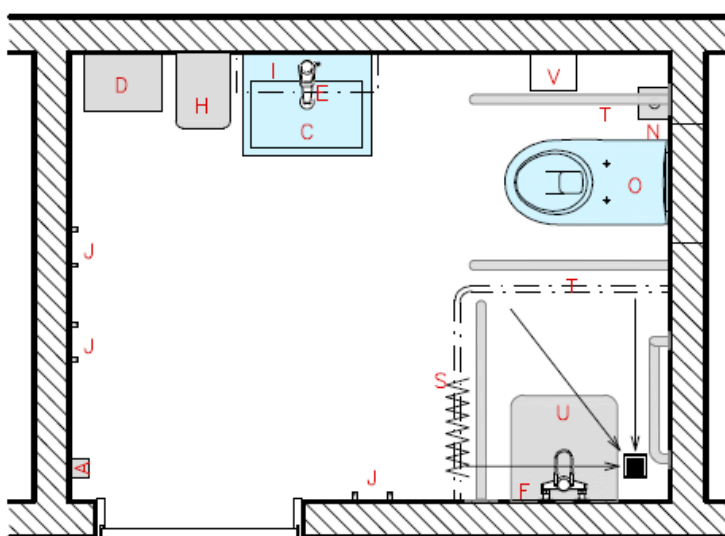


Abbildung 2: Nasszelle Patienten (KSSG, 2023)

¹ Montage innerhalb Nasszelle (OK 1.35m a.f.B)

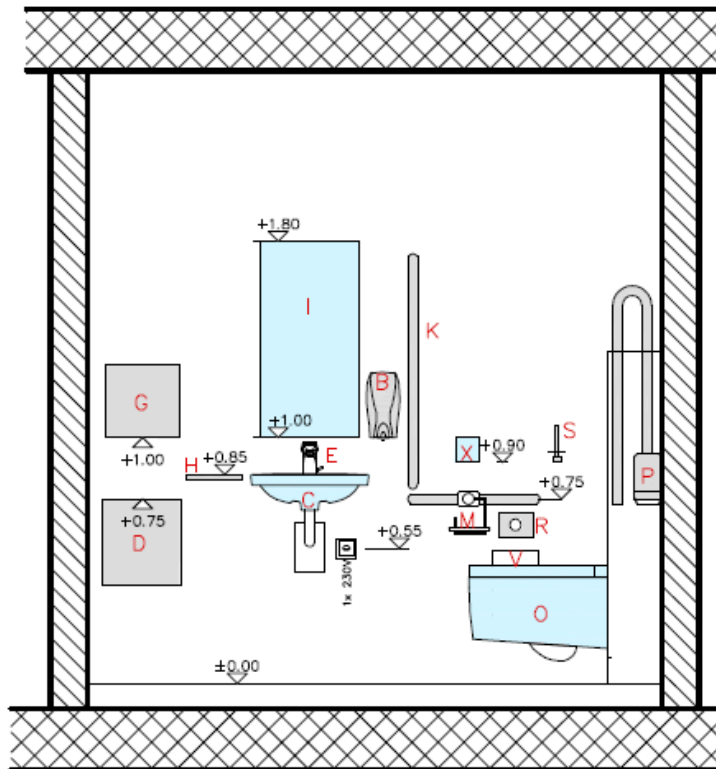
² optional einfacher Spiegel sofern Schrank/ Stauraum für pers. Utensilien Patient vorhanden

³ weglassen sofern Abfallkorb im gleichen Raum

Dateiname	Verfasst von:	Version veröffentlicht	Geltungsbereich	Seite
DIB_RL_Standard Nasszellen Sanitäre Einrichtungen.docx	Lange, Katrin	002/01.2025	HOCH St.Gallen	25 von 28

3.2.2 Toiletten rollstuhlgerecht

In rollstuhlgerechten Toiletten gilt die Norm SIA 500 «hindernisfreie Bauten». Die Norm zielt darauf ab, jeden Bau für alle ohne Diskriminierung zugänglich zu machen (SIA 500, 2009). Auch veranschaulicht und erläutert Procap die Anforderungen der SIA 500 in übersichtlicher Form (Procap, 2022).



- A Desinfektionsmittelspender¹
 - B Seifenspender
 - C Waschtisch
 - D Abfallkorb
 - E Einlochmischer
 - G Handpapierspender
 - H Ablage
 - I Einfacher Spiegel
 - J Haken (Kleider/ Frottiertuch)
 - K Stütz- und Haltegriff
 - L Flügeltüre nach aussen
 - M Toilettenpapierhalter am Haltegriff
 - N Klosettbürstenhalter
 - O Wandklosett mit Vormauerung
 - P Seat Cleaner
 - R Hygienebeutelspender
 - S Reserve Toilettenrollenhalter
 - T Klappgriff
 - V Abfallbehälter Damenhygiene
 - X optional²
- Bedienpanel für Dusch-WC

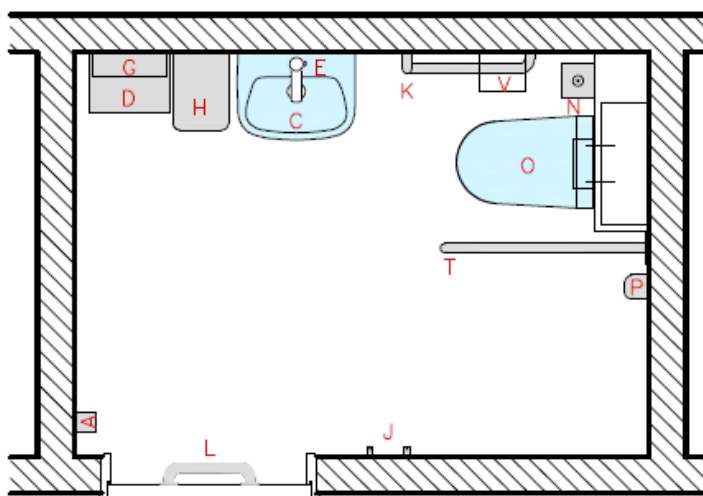


Abbildung 3: Toiletten rollstuhlgerecht (KSSG, 2023)

¹ Montage zwingend innerhalb Nasszelle und ausschliesslich in Patiententoiletten; nicht in öffentl. Toiletten

² optional weglassen sofern Abfallkorb im gleichen Raum

Dateiname	Verfasst von:	Version veröffentlicht	Geltungsbereich	Seite
DIB_RL_Standard Nasszellen Sanitäre Einrichtungen.docx	Lange, Katrin	002/01.2025	HOCH St.Gallen	26 von 28

3.3 Untersuchungs- und Behandlungszimmer

Am KSSG wird die sanitäre Einrichtung in den unten aufgeführten drei Räumen identisch realisiert:

Raum	Raumnutzung
Patientenzimmer	Raum, der ein/e Patient/in als Schlaf- und Aufenthaltsraum nutzen kann; Einbau Waschtrog falls kein Sanitärraum erforderlich ist
Untersuchungszimmer	Raum, in dem Personen untersucht werden
Behandlungszimmer	Raum, in dem Personen ärztlich versorgt werden

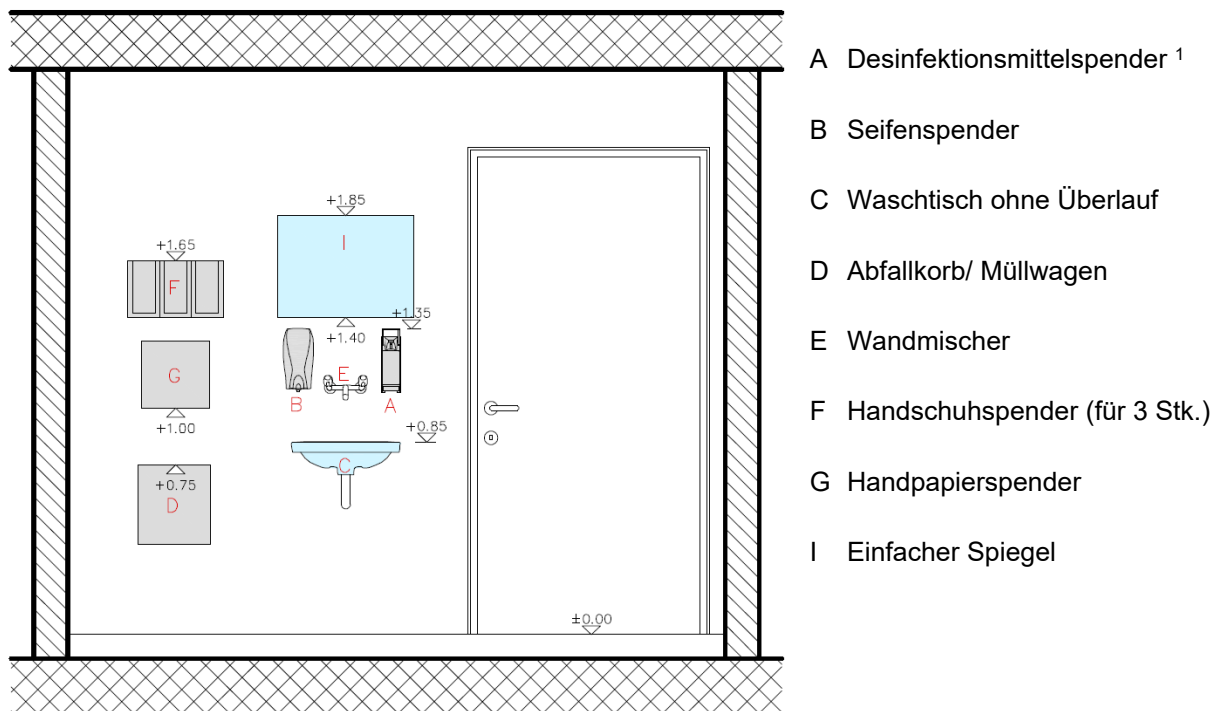


Abbildung 4: Untersuchungs-/ Behandlungszimmer (KSSG, 2023)

¹ Desinfektionsmittelspender sind neben der Türe einzuplanen, damit direkt am Eingang die Garnitur genutzt werden kann. Maximal 30cm von Türzarge, kann auch freihängend sein; nicht zwingend über Waschtisch.

4 Abbildungsverzeichnis

Abbildung 1: Ausguss unrein.....	24
Abbildung 2: Nasszelle Patienten.....	25
Abbildung 3: Toiletten rollstuhlgerecht	26
Abbildung 4: Untersuchungs-/ Behandlungszimmer	27

5 Tabellenverzeichnis

Tabelle 1: Raumtypen RaKaS.....	7
Tabelle 2: Garnituren allgemeiner Bereich (Teil 1).....	9
Tabelle 3: Garnituren allgemeiner Bereich (Teil 2).....	11
Tabelle 4: Garnituren allgemeiner Bereich (Teil 3).....	11
Tabelle 5: Garnituren im öffentlichen IV - Bereich.....	13
Tabelle 6: Spezialgarnituren.....	14
Tabelle 7: Armaturen (Teil 1).....	15
Tabelle 8: Armaturen (Teil 2).....	16
Tabelle 9: Armaturen (Teil 3).....	17
Tabelle 10: Apparate (Teil 1).....	18
Tabelle 11: Apparate (Teil 2).....	20
Tabelle 12: Bodenwasser Ablauf Dusche	21
Tabelle 13: Spezialartikel	22
Tabelle 14: Duschvorhang	23

6 Literaturverzeichnis

- Grüber & Lösenbeck. (2023). *Handschuhspender 3-fach*. Von <https://www.grueber-loesenbeck.de/shop/handschuhspender-3-fach/> abgerufen
- KSSG. (16. Januar 2023). Grundriss.
- KSSG Guidelines (2023). [Anforderungen an die Verfügbarkeit der Händedesinfektionsmittels-
spender und Schutzmaterialien in stationären und ambulanten Bereichen](https://kssg.guidelines.ch/guideline/2280/de.ch). Von <https://kssg.guidelines.ch/guideline/2280/de.ch>
- Nosag AG. (2023). *Preisliste 2023 / Technischer Beschrieb*. Von https://www.nosag.ch/_files/ugd/fa6512_09b1139e40a34704a875b66c0c752bda.pdf abgerufen
- Procap. (2022). *Rollstuhlgängige Toiletten*. Von <https://www.procap.ch/angebote/beratung-information/bauen-und-verkehr/merkmale-und-checklisten/oeffentlich-zugaengliche-bauten/rollstuhlgangige-toiletten/> abgerufen
- SIA 500. (2009). *Hindernisfreie Bauten*. Zürich.

Dateiname	Verfasst von:	Version veröffentlicht	Geltungsbereich	Seite
DIB_RL_Standard Nasszellen Sanitäre Einrichtungen.docx	Lange, Katrin	002/01.2025	HOCH St.Gallen	28 von 28